

ООО "Инженерные решения"



Объект:

Индивидуальное жилое здание.

Наименование документа: Архитектурные решения

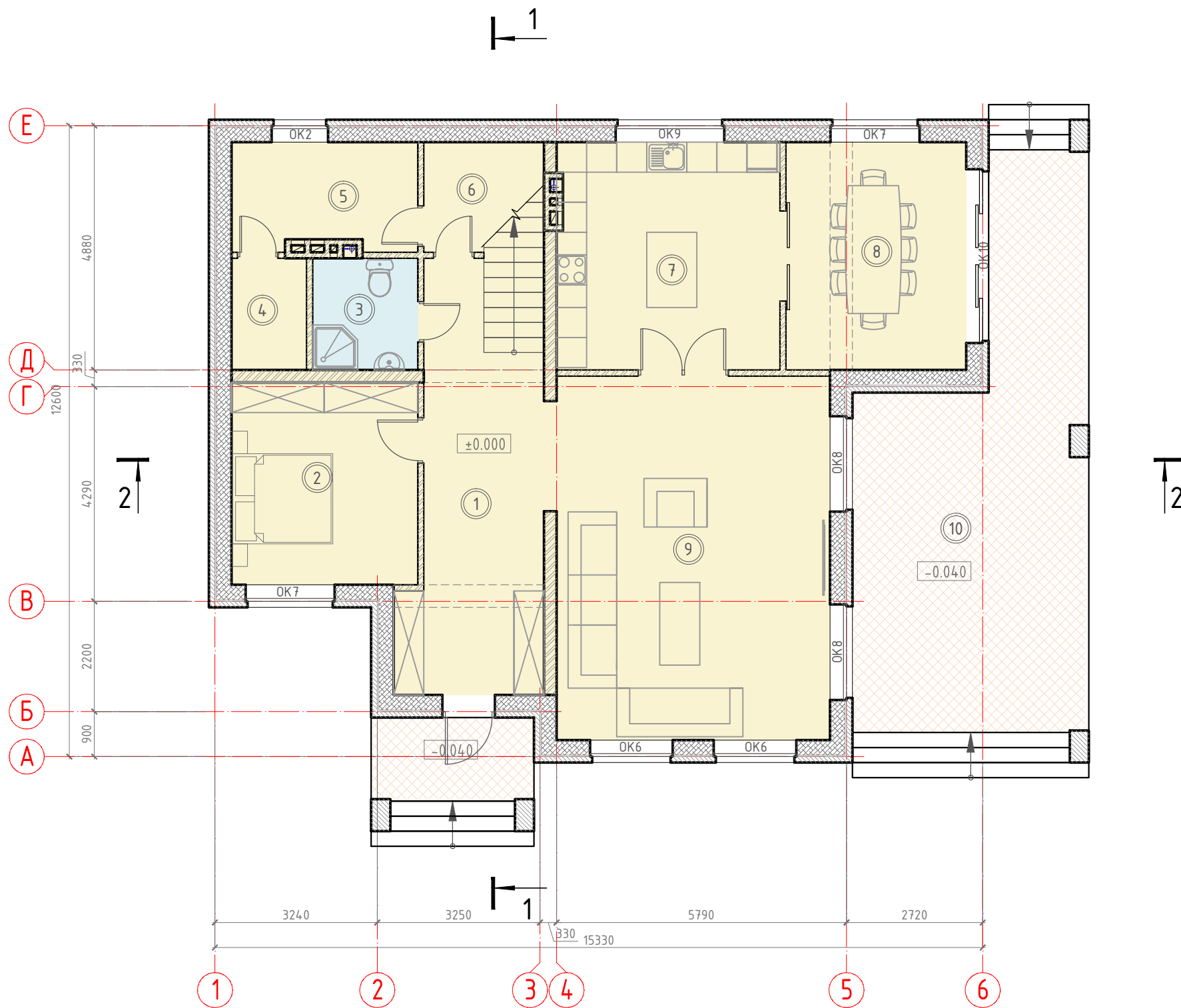
Заказчик: частное лицо



Ростов-на-Дону



План этажа на отм. ±0.000



Экспликация помещений этажа на отм. ±0.000

Номер помещ.	Наименование	Площадь, м ²	Кат. пом.
1	Холл	19,9	
2	Спальня	15,0	
3	С/у	4,7	
4	Кладовая	3,3	
5	Котельная	7,8	
6	Кладовая	3,7	
7	Кухня	20,1	
8	Столовая	16,4	
9	Гостиная	39,7	
	Итого	130,6	
10	Терраса	40,8	

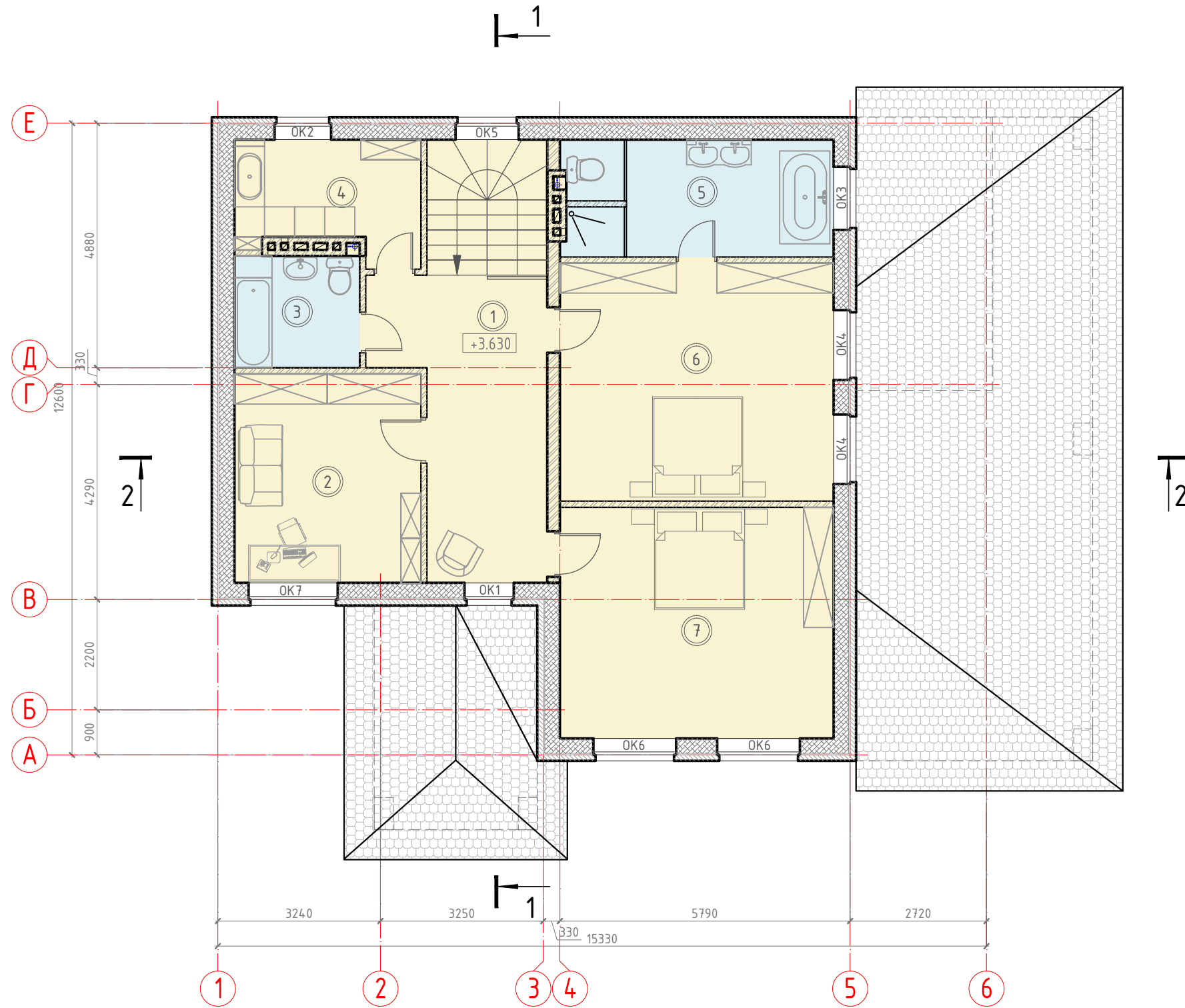
Условные обозначения

- кладка из облицовочного кирпича
- кладка из газоблока
- кладка из забутовочного кирпича
- вентканал
- канализация

Примечания:
 Спецификация элементов заполнения оконных проемов см. лист 16

						2017-AP			
						Индивидуальное жилое здание.			
Изм	Кол	Лист	№ док	Подпись	Дата	Индивидуальное жилое здание	Стадия	Лист	Листов
							АР	4	18
							План этажа на отм. ±0.000 М1:100	ООО "Инженерные решения" г.Ростов-на-Дону	

План этажа на отм. +3.630



Экспликация помещений этажа на отм. +3.630

Номер помещ.	Наименование	Площадь, м ²	Кат. пом.
1	Холл	17,0	
2	Кабинет	15,5	
3	С/у	5,6	
4	Постирочная	8,1	
5	С/у	12,4	
6	Спальня	25,9	
7	Спальня	25,2	
	Итого	109,7	

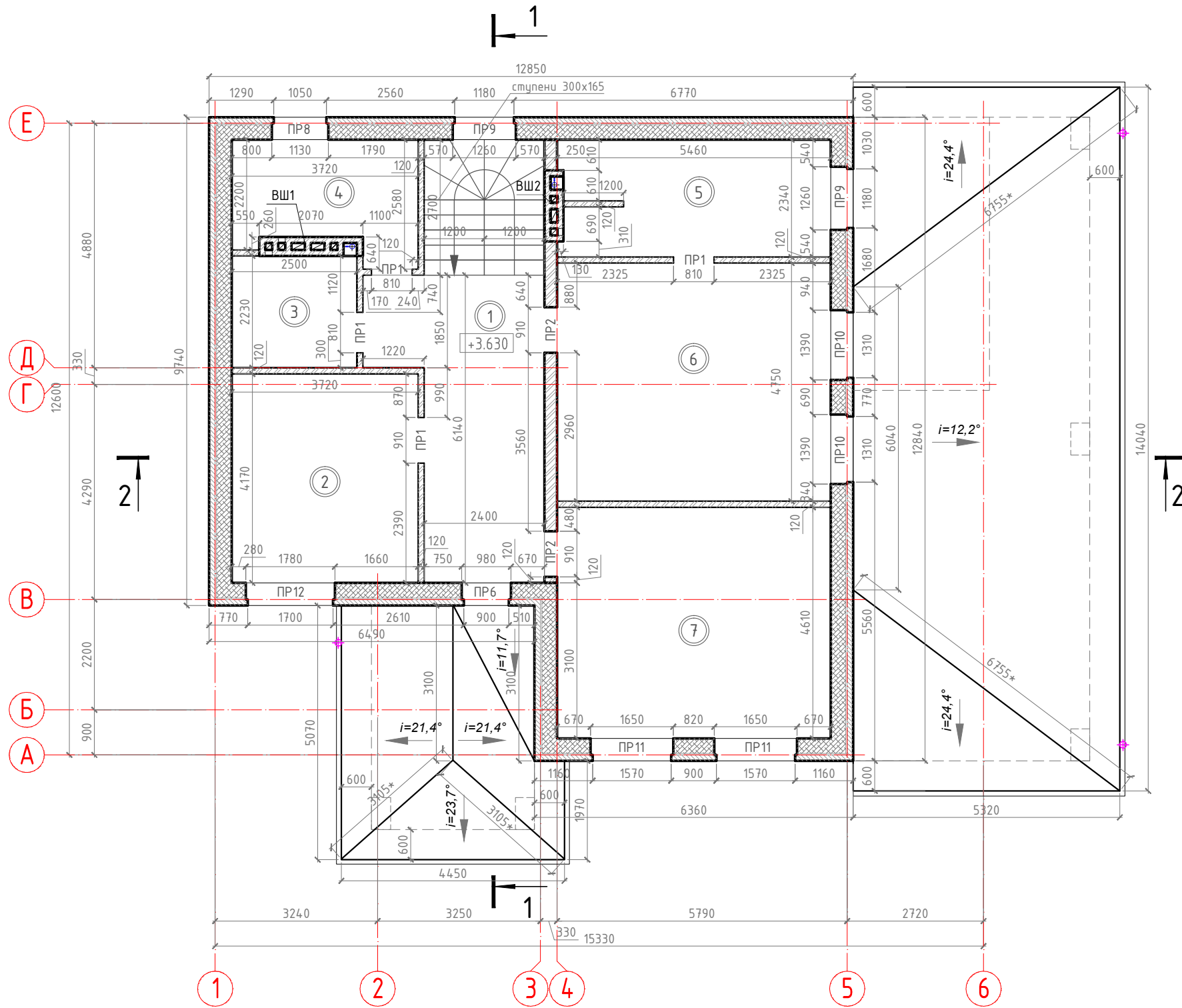
Условные обозначения

- кладка из облицовочного кирпича
- кладка из газоблока
- кладка из забутовочного кирпича
- вентканал
- канализация

Примечание:
Спецификация элементов заполнения оконных проемов см. лист 16

						2017-AP			
						Индивидуальное жилое здание.			
Изм	Кол	Лист	№ док	Подпись	Дата	Индивидуальное жилое здание	Стадия	Лист	Листов
							AP	6	18
							План этажа на отм. +3.630 М1:100	ООО "Инженерные решения" г.Ростов-на-Дону	

Кладочный план этажа на отм. +3.630



Экспликация помещений этажа на отм. +3.630

Номер помещ.	Наименование	Площадь, м ²	Кат. пом.
1	Холл	17,0	
2	Кабинет	15,5	
3	С/у	5,6	
4	Постирочная	8,1	
5	С/у	12,4	
6	Спальня	25,9	
7	Спальня	25,2	
	Итого	109,7	

Условные обозначения

- кладка из облицовочного кирпича
- кладка из газоблока
- кладка из забутовочного кирпича
- вентканал
- канализация
- водосточная воронка

Примечания:

1. Ведомость перемычек, спецификация элементов перемычек см. лист 8
2. ВШ 1, ВШ 2 см. лист 17
3. Высота дверных проемов 2150 мм от чернового пола
4. Размеры, численные значения которых отмечены знаком "*", обозначают натуральные величины наклонных измеряемых элементов
5. Площадь кровли по приведенному фрагменту 99,1 кв.м.

						2017-AP		
						Индивидуальное жилое здание.		
Изм	Кол	Лист	№ док	Подпись	Дата			
						Индивидуальное жилое здание		
						Стадия	Лист	Листов
						АР	7	18
						Кладочный план этажа на отм. +3.630 М1:100		
						ООО "Инженерные решения" г.Ростов-на-Дону		

Ведомость перемычек

Марка	Схема сечения
ПР-1	
ПР-2	
ПР-3	
ПР-4	
ПР-5	
ПР-6	
ПР-7	
ПР-8	
ПР-9	
ПР-10	
ПР-11	

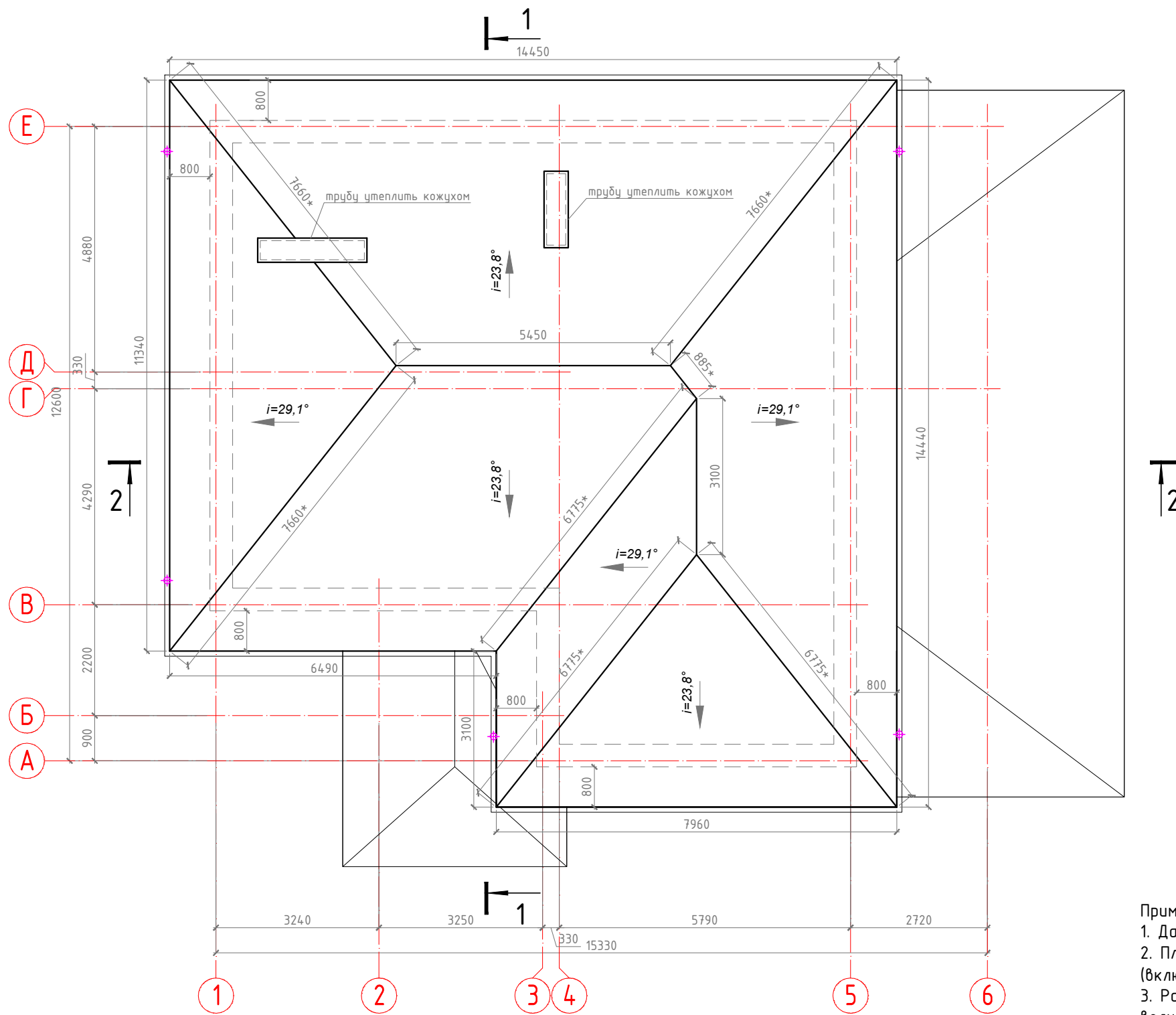
Марка	Схема сечения
ПР-12	
ПР-13	
ПР-14	
ПР-15	

Спецификация элементов перемычек


Поз.	Обозначение	Наименование	Кол-во на этаж			
			1	2	Всего	Масса ед, кг
1	Серия 1.038.1-1 вып. 1	2ПБ13-1п	4	8	12	54,0
2	Серия 1.038.1-1 вып. 1	2ПБ22-3п	2		2	92,0
3	ГОСТ 8509-93	L100x6,5мм, l=1070мм	1		1	10,8
4	ГОСТ 8509-93	L100x6,5мм, l=1480мм		3	3	14,9
5	ГОСТ 8509-93	L100x6,5мм, l=1550мм	3		3	15,6
6	ГОСТ 8509-93	L100x6,5мм, l=1630мм	3	3	6	16,4
7	ГОСТ 8509-93	L100x6,5мм, l=1760мм		6	6	17,7
8	ГОСТ 8509-93	L100x6,5мм, l=1890мм		6	6	20,3
9	ГОСТ 8509-93	L125x8мм, l=2150мм	6	6	12	33,2
10	ГОСТ 8509-93	L125x8мм, l=2280мм	6	3	9	35,3
11	ГОСТ 8509-93	L125x8мм, l=2410мм	6		6	37,3
12	ГОСТ 8509-93	L125x8мм, l=2670мм	3		3	41,3
13	Серия 1.038.1-1 вып. 1	4ПБ44-8п	2		2	384,0
14	ГОСТ 8509-93	L125x8мм, l=4410мм	1		1	68,2
15	Серия 1.038.1-1 вып. 1	3ПБ27-8п	2		2	180,0

						2017-AP		
						Индивидуальное жилое здание.		
Изм	Кол	Лист	№док	Подпись	Дата			
						Индивидуальное жилое здание		
						Стадия	Лист	Листов
						АР	8	18
						Ведомость перемычек, спецификация элементов перемычек		
						ООО "Инженерные решения" г.Ростов-на-Дону		

План кровли

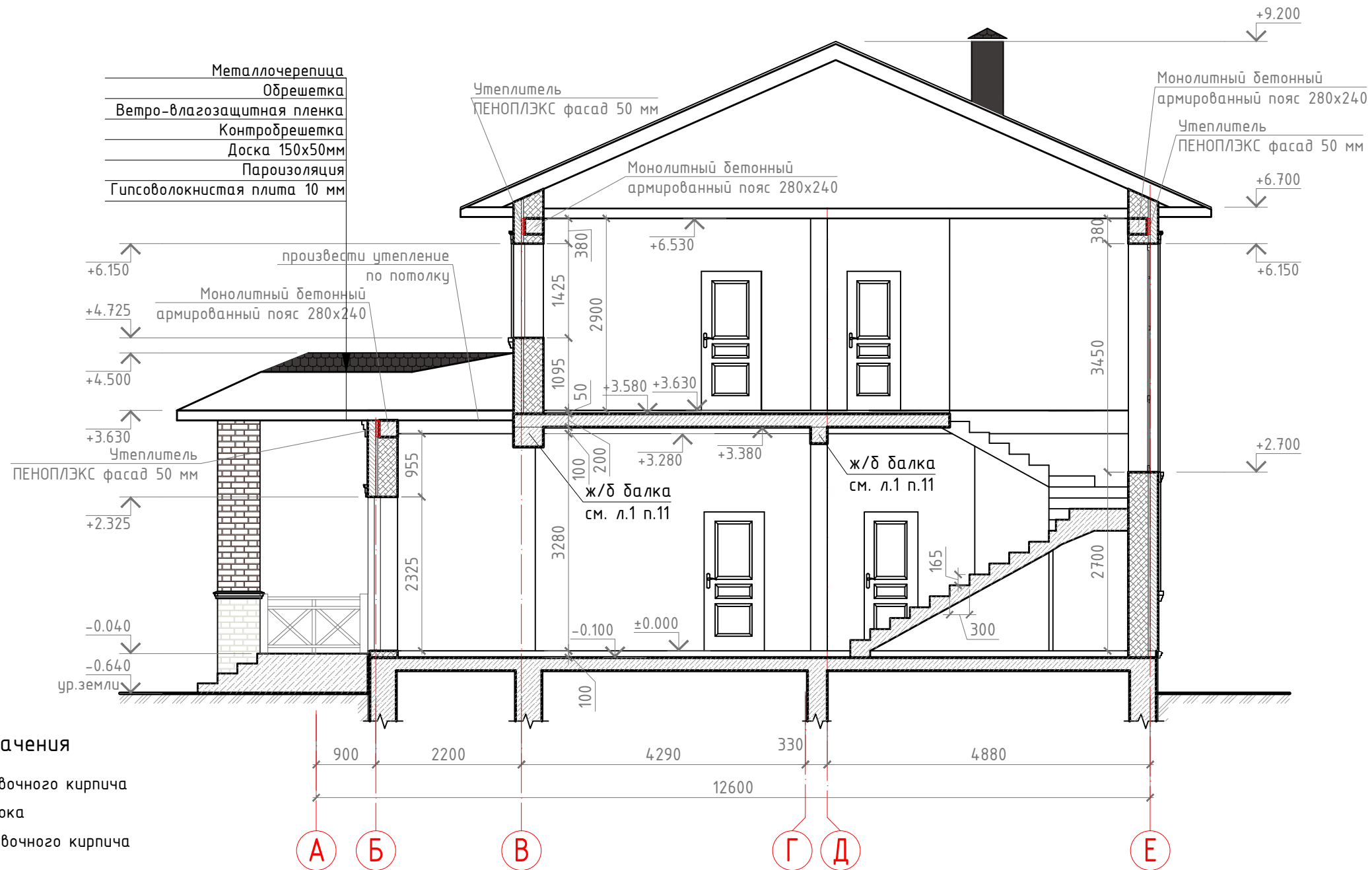


- Примечания:
1. Данный лист смотреть совместно с л. 7.
 2. Площадь кровли по приведенному фрагменту 209,8 кв.м, по обоим фрагментам (включая приведенный на л. 7) 308,9 кв.м.
 3. Размеры, численные значения которых отмечены знаком "*", обозначают натуральные величины наклонных измеряемых элементов.
 4. Предусмотреть выходы фановых труб выше покрытия кровли.

Условные обозначения
 - водосточная воронка

						2017-AP			
						Индивидуальное жилое здание.			
Изм	Кол	Лист	№ док	Подпись	Дата	Индивидуальное жилое здание	Стадия	Лист	Листов
							AP	9	18
ГИП									
Разработ						План кровли М1:100	ООО "Инженерные решения" г.Ростов-на-Дону		
Проверил									

Разрез 1-1



Условные обозначения

- кладка из облицовочного кирпича
- кладка из газоблока
- кладка из забутовочного кирпича
- утеплитель

Конструкция стены включает: газобетонные блоки 300 мм и облицовочный кирпич 120 мм. Между блоками и кирпичом - воздушный зазор 30 мм (требования пункта 8.14 СП 23-101-2004)

Общая толщина стены 450 мм. Кирпичная кладка осуществляется на цементно-песчаном растворе марки не менее М 50. Газобетонные блоки укладываются на клей для ячеистых бетонов. Толщина слоя клея 2мм. Перед нанесением клея, блок очистить от силикатной пыли.

Провести армирование каждого четвертого ряда газобетонных блоков и рядов под оконными проемами и над ними.

Кирпичная кладка (облицовка) и стена из газобетонных блоков перевязывается с помощью гибких связей из стеклопластика.

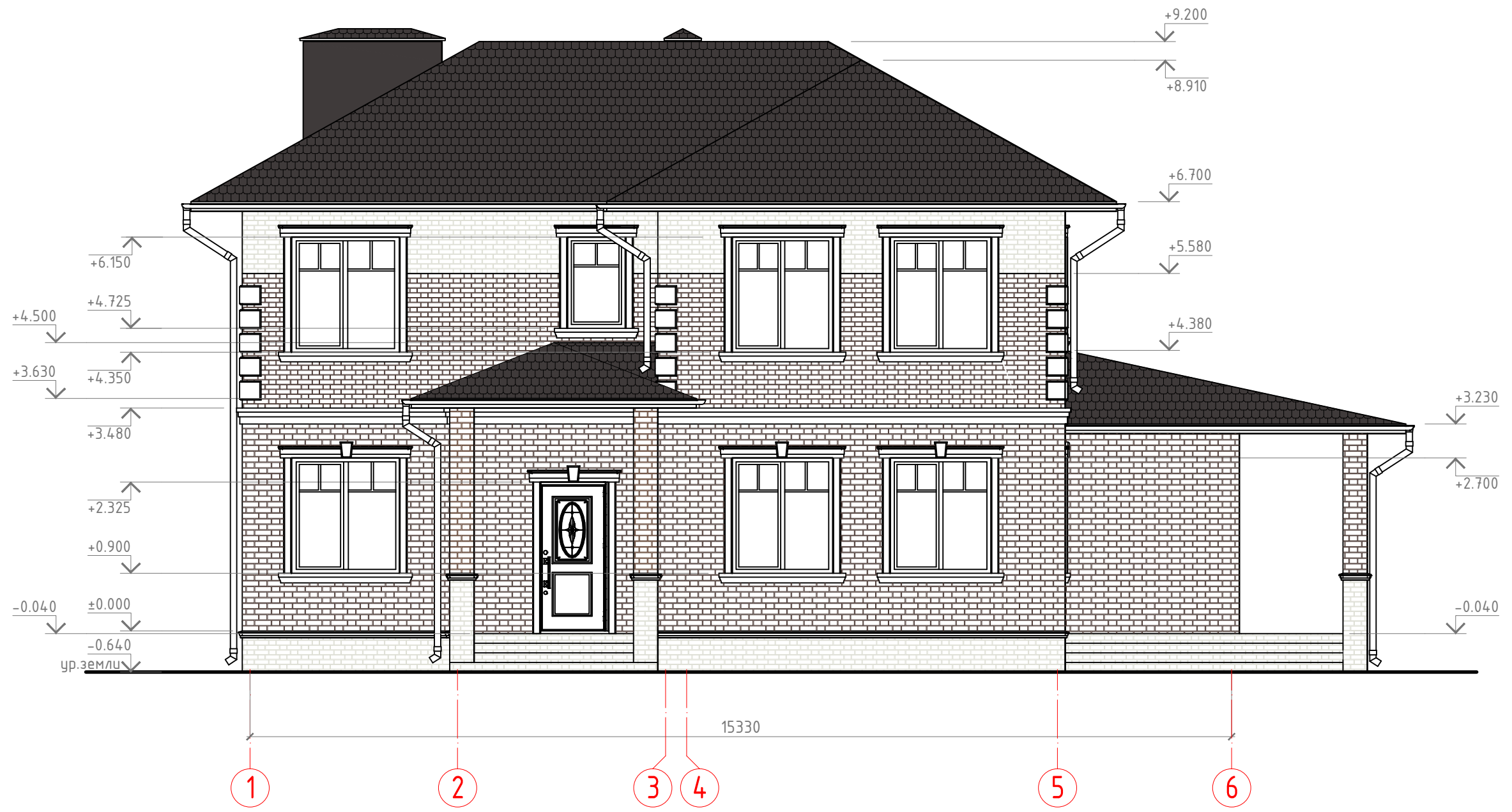
По нормам СТО 501-52-01-2007 гибкие связи должны быть выполнены только из нержавеющей стали или стеклопластика [пункт 6.4.9] и количество связей между стеной из газобетона и облицовкой из кирпича должно быть не менее 3-х штук и площадь их поперечного сечения должна быть не менее 0,5 см² на 1 м². Запрещается соединять наружный кирпичный слой с ячеистобетонным слоем арматурными сетками, заложенными в швы кладок [пункт 6.4.10 СТО 501-52-01-2007]

2017-AP

Индивидуальное жилое здание.

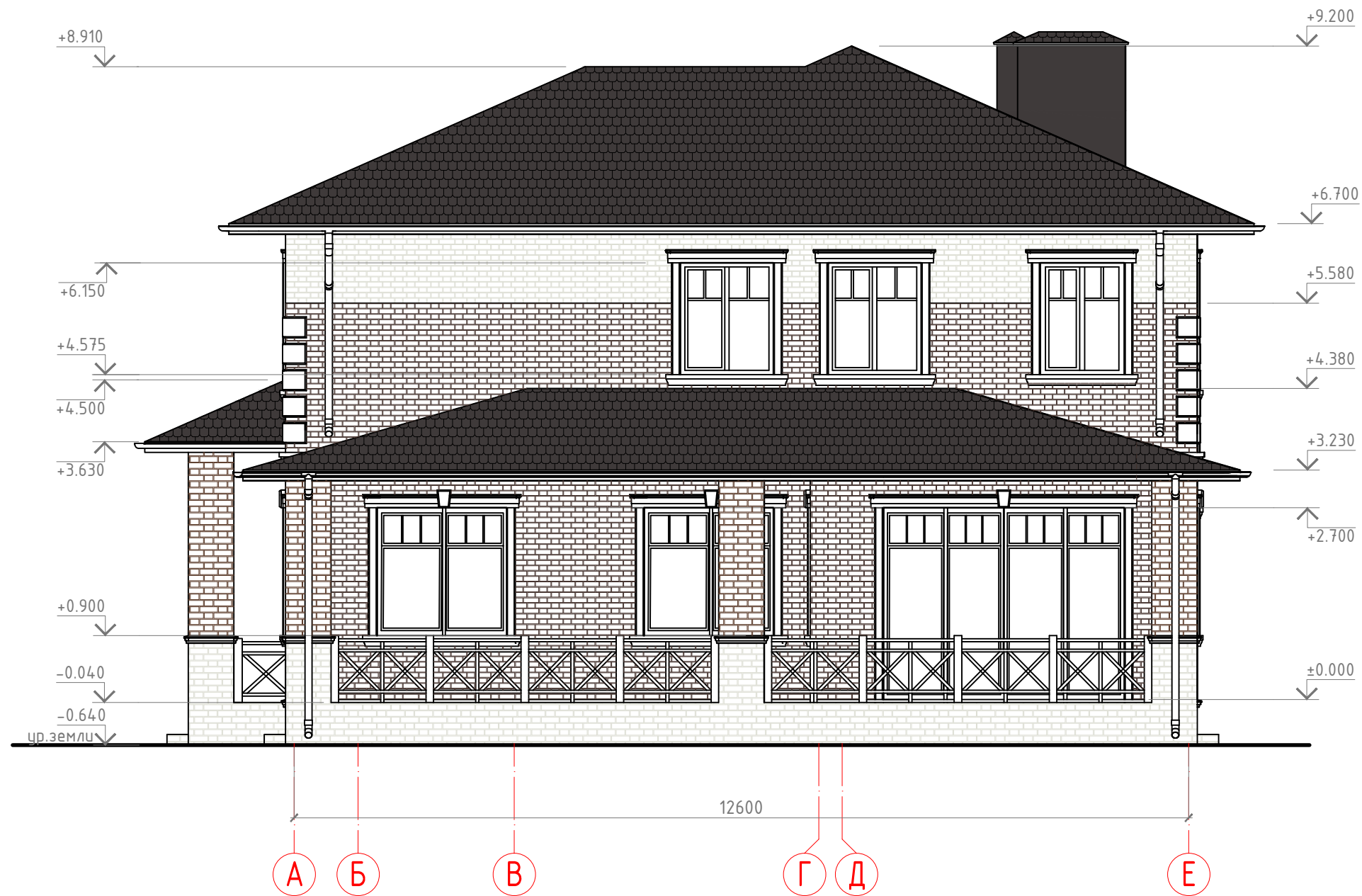
Изм	Кол	Лист	№ док	Подпись	Дата
ГИП					
Разработ					
Проверил					
Индивидуальное жилое здание					
				Стадия	Лист
				AP	10
				Листов	18
Разрез 1-1 M1:75				ООО "Инженерные решения" г.Ростов-на-Дону	

Фасад 1-6



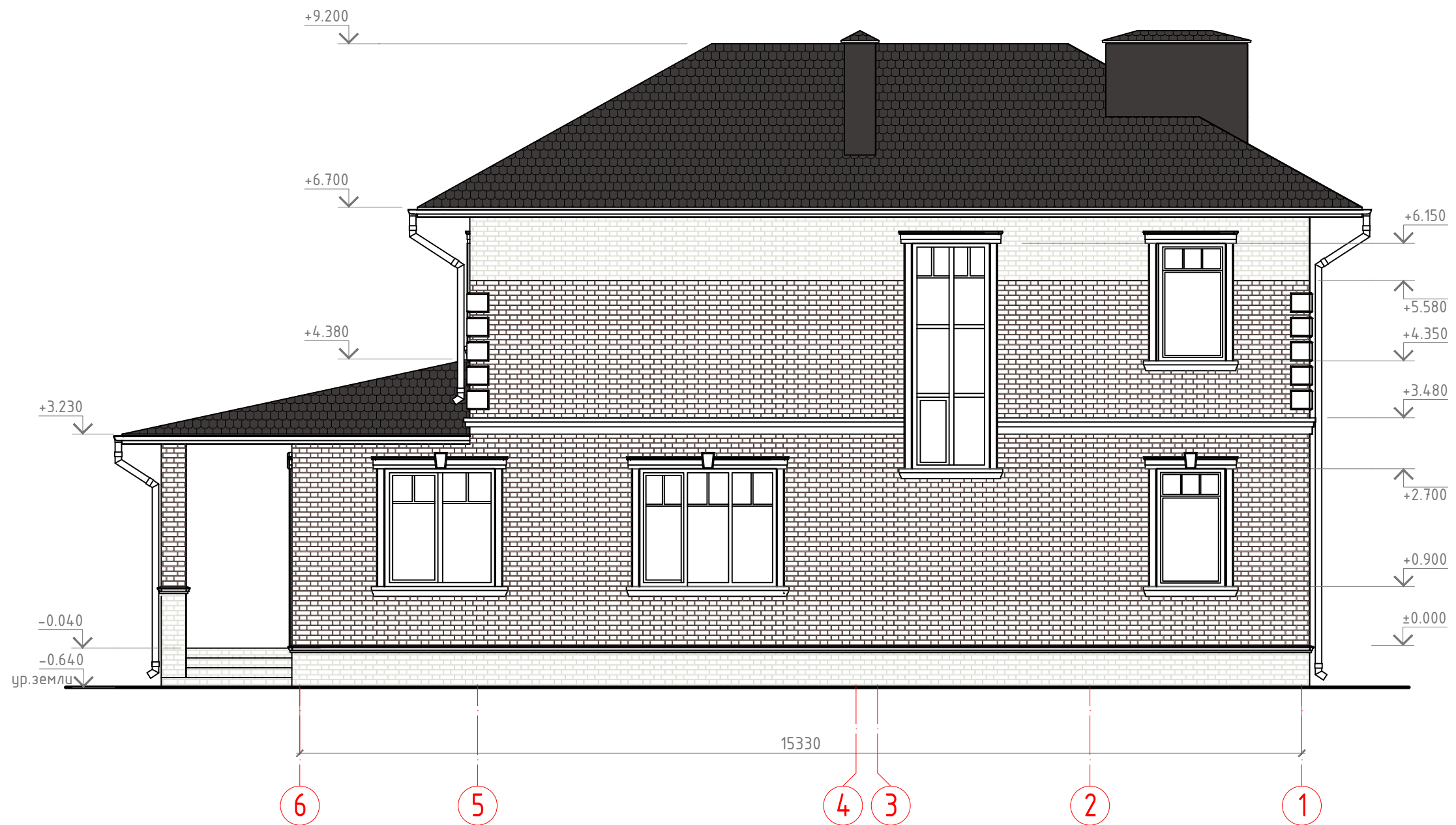
						2017-AP			
						Индивидуальное жилое здание.			
Изм	Кол	Лист	№ док	Подпись	Дата	Индивидуальное жилое здание	Стадия	Лист	Листов
							AP	12	18
							Фасад 1-6 М1:75	ООО "Инженерные решения" г.Ростов-на-Дону	

Фасад А-Е



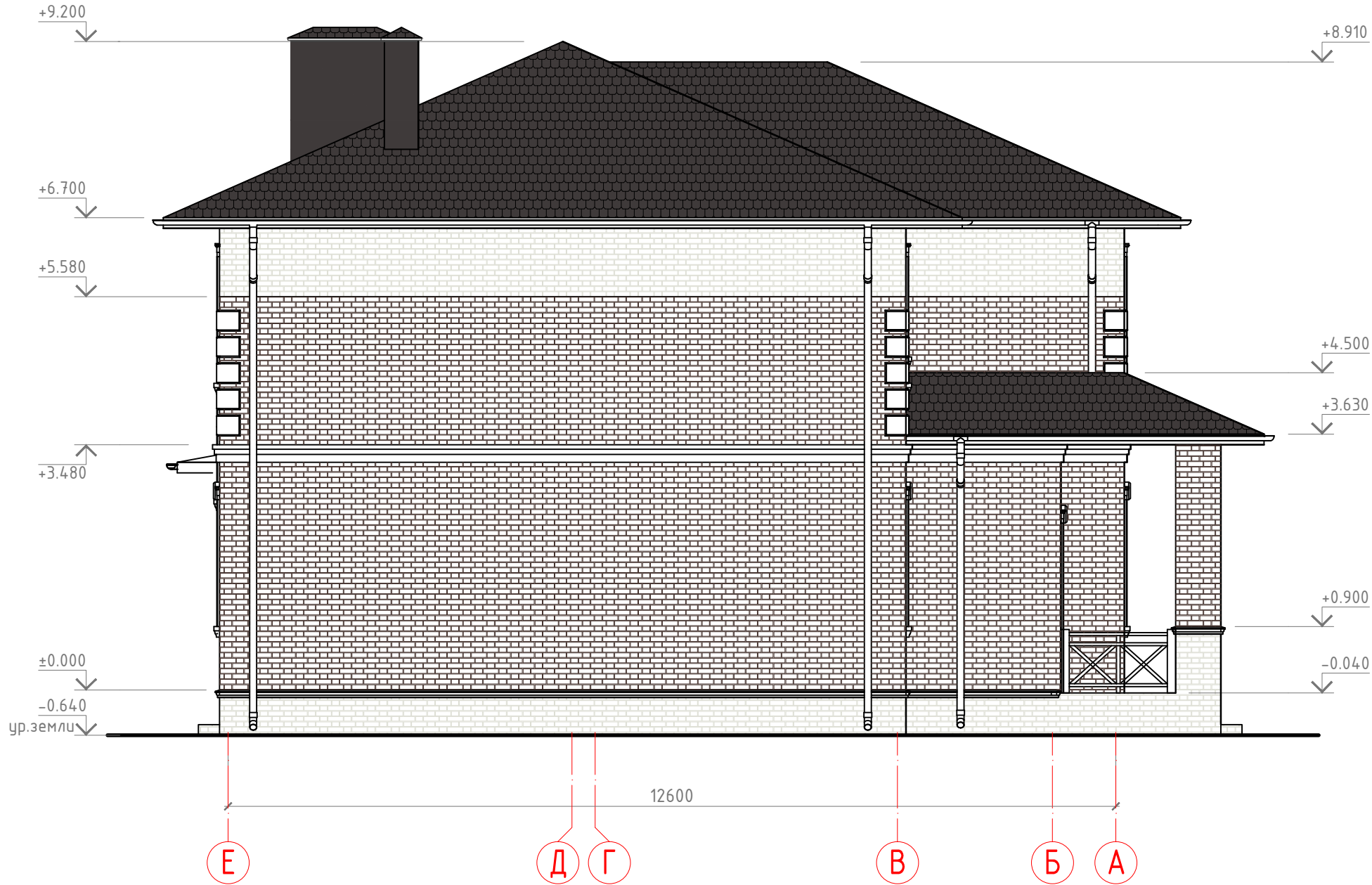
						2017-АР			
						Индивидуальное жилое здание.			
Изм	Кол	Лист	№ док	Подпись	Дата	Индивидуальное жилое здание	Стадия	Лист	Листов
							АР	13	18
ГИП						Фасад А-Е М1:75	ООО "Инженерные решения" г.Ростов-на-Дону		
Разработ									
Проверил									

Фасад 6-1



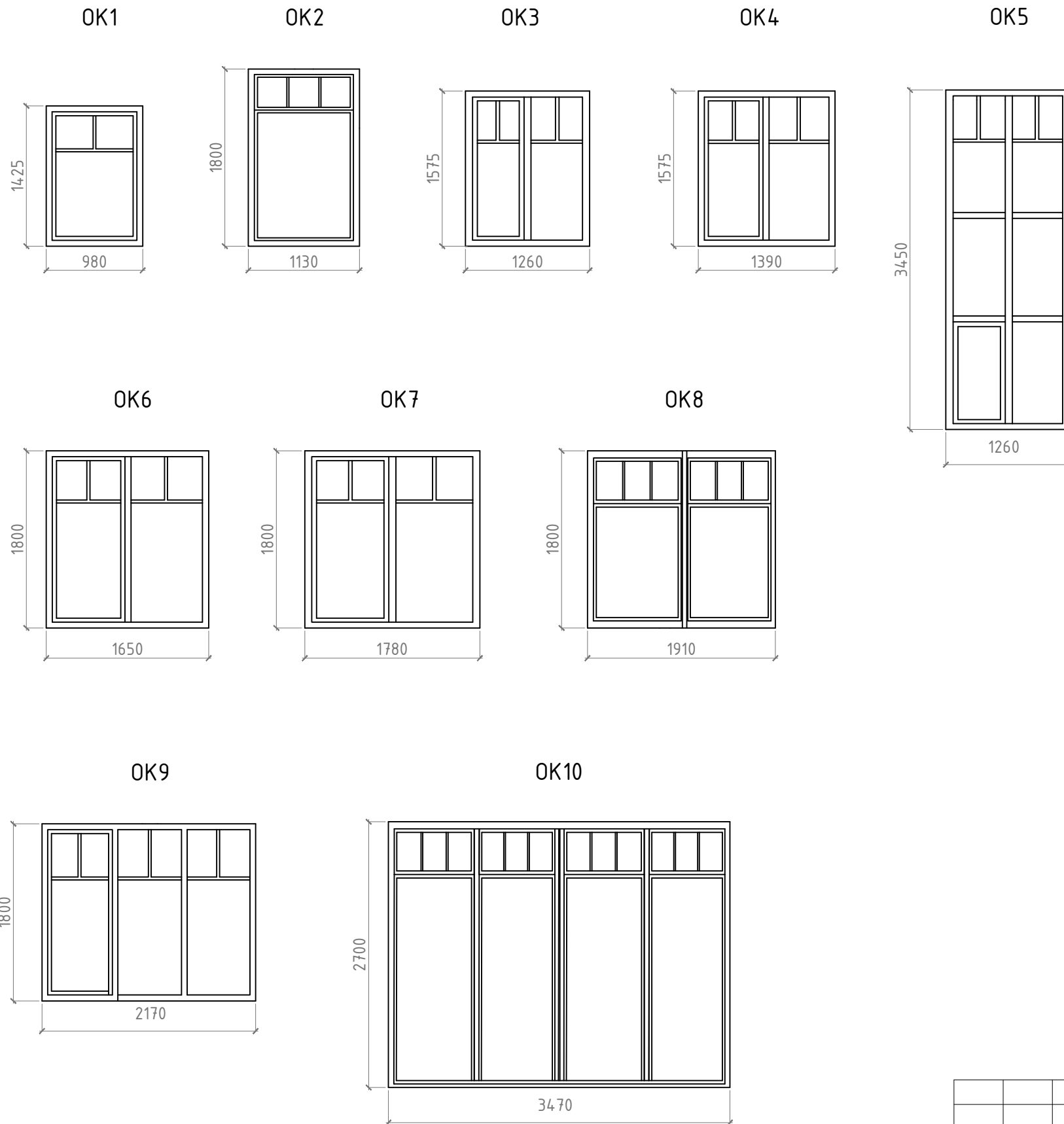
						2017-AP			
						Индивидуальное жилое здание.			
Изм	Кол	Лист	№док	Подпись	Дата	Индивидуальное жилое здание	Стадия	Лист	Листов
							АР	14	18
ГИП							Фасад 6-1 М1:75	ООО "Инженерные решения" г.Ростов-на-Дону	
Разработ									
Проверил									

Фасад Е-А



						2017-АР			
						Индивидуальное жилое здание.			
Изм	Кол	Лист	№док	Подпись	Дата	Индивидуальное жилое здание	Стадия	Лист	Листов
ГИП							АР	15	18
Разработ									
Проверил						Фасад Е-А М1:75	ООО "Инженерные решения" г.Ростов-на-Дону		

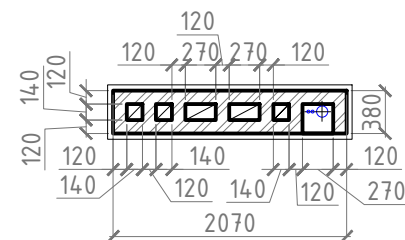
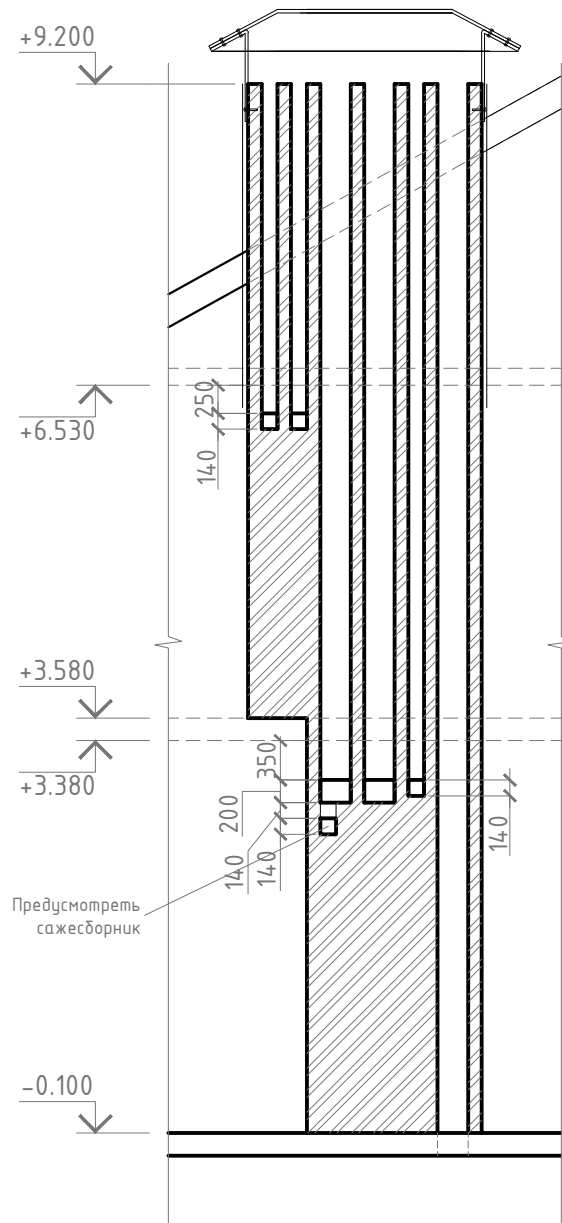
Спецификация элементов заполнения оконных проемов



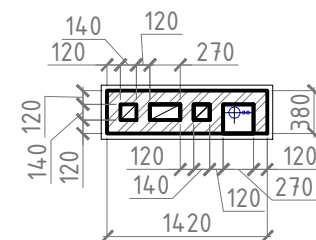
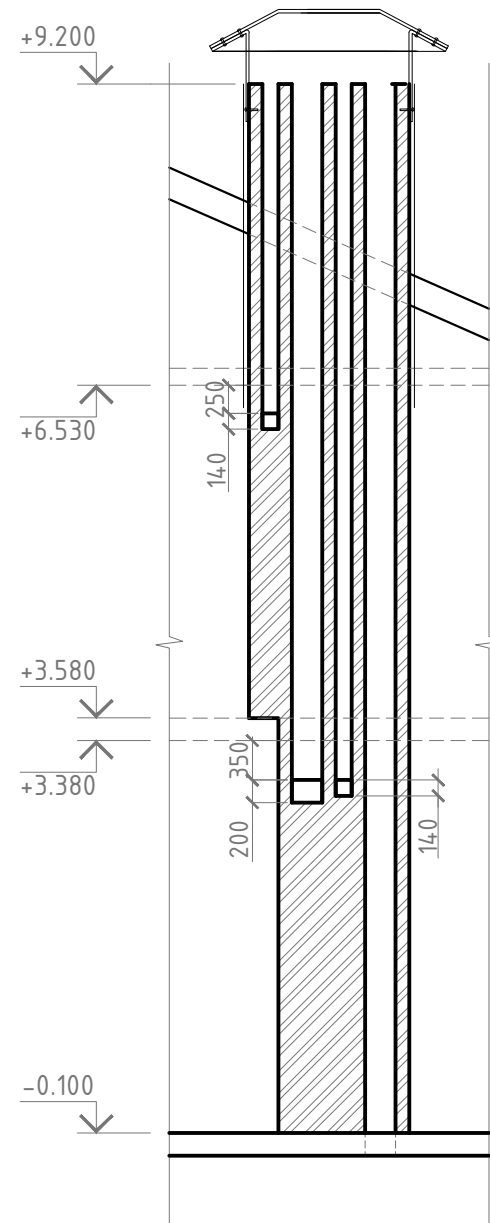
Позиция	Количество по фасадам					Масса, ед. кг	Примечание
	1-6	A-E	E-A	6-1	всего		
OK1	1				1		
OK2				2	2		котельная, постирочная
OK3		1			1		
OK4		2			2		
OK5				1	1		окно на лестнице
OK6	4				4		
OK7	2			1	3		
OK8		2			2		
OK9				1	1		
OK10		1			1		выход на террасу

						2017-AP				
						Индивидуальное жилое здание.				
Изм	Кол	Лист	№док	Подпись	Дата					
						Индивидуальное жилое здание		Стадия	Лист	Листов
						AP		16	18	
						Спецификация элементов заполнения оконных проемов		ООО "Инженерные решения" г.Ростов-на-Дону		

ВШ1



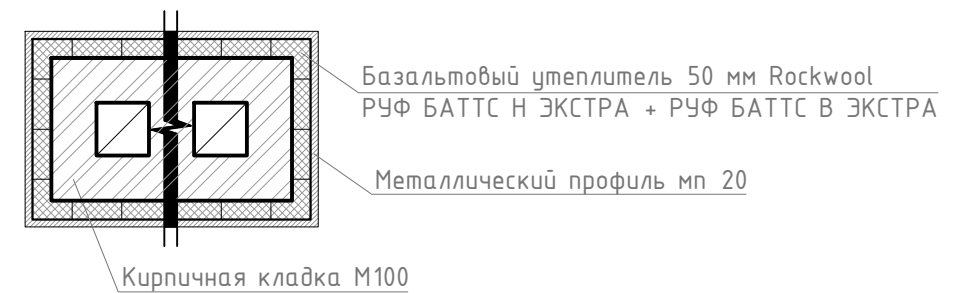
ВШ2



УСТРОЙСТВО КЛАДКИ ВЕНТКАНАЛОВ

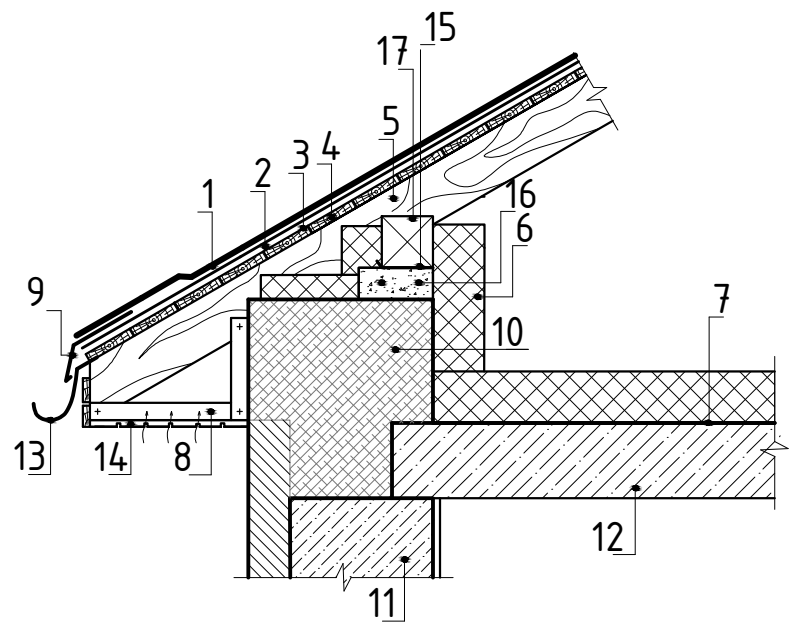
1. Внутренние поверхности вентканалов выполнить гладкими, с затертыми швами.
2. До перекрытия вентканала вышележащей кладкой необходимо убедиться в отсутствии препятствий, уменьшающих живое сечение канала.
3. Пересечение каналов арматурными сетками не допускается: стержни сеток должны быть вырезаны по размеру канала до укладки следующего ряда кирпича.
4. Кладку вентиляционных каналов выполнить из полнотелого красного кирпича высшего качества, нормального обжига, без трещин и посторонних примесей марки М 100. Запрещается применять для кладки кирпич пережженный, пустотелый, облепченный и силикатный.
5. Кладку вести на известково-цементном растворе М 50,
6. Оштукатуривание внутренних поверхностей каналов не допускается.
7. Участки вентканалов, выходящие над перекрытием второго этажа, утеплить согласно узлу 4.

4



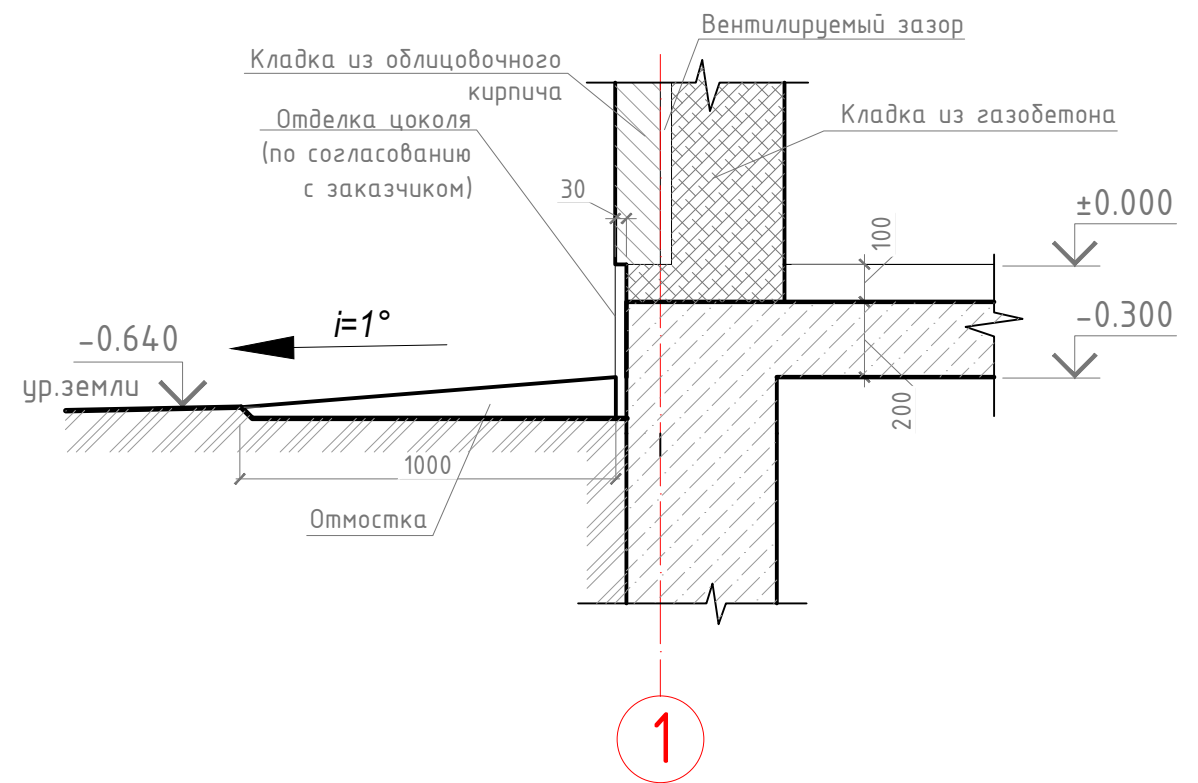
						2017-AP			
						Индивидуальное жилое здание.			
Изм	Кол	Лист	№ док	Подпись	Дата				
						Индивидуальное жилое здание	Стадия	Лист	Листов
							АР	17	18
						ВШ 1, 2	ООО "Инженерные решения" г.Ростов-на-Дону		

2
11



- | | |
|-------------------------------|--|
| 1. Металлочерепица | 10. Стена здания |
| 2. Обрешетка | 11. Монолитный бетонный армированный пояс |
| 3. Ветро-влагозащитная пленка | 12. Гипсоволокнистая плита |
| 4. Контробрешетка | 13. Водосточный желоб |
| 5. Стропильная нога | 14. Профилированный металлический лист (софит) |
| 6. Утеплитель | 15. Гидроизоляционный слой |
| 7. Пароизоляция | 16. Армированная стяжка |
| 8. Каркас карниза | 17. Мауэрлат |
| 9. Капельник | |

3
11

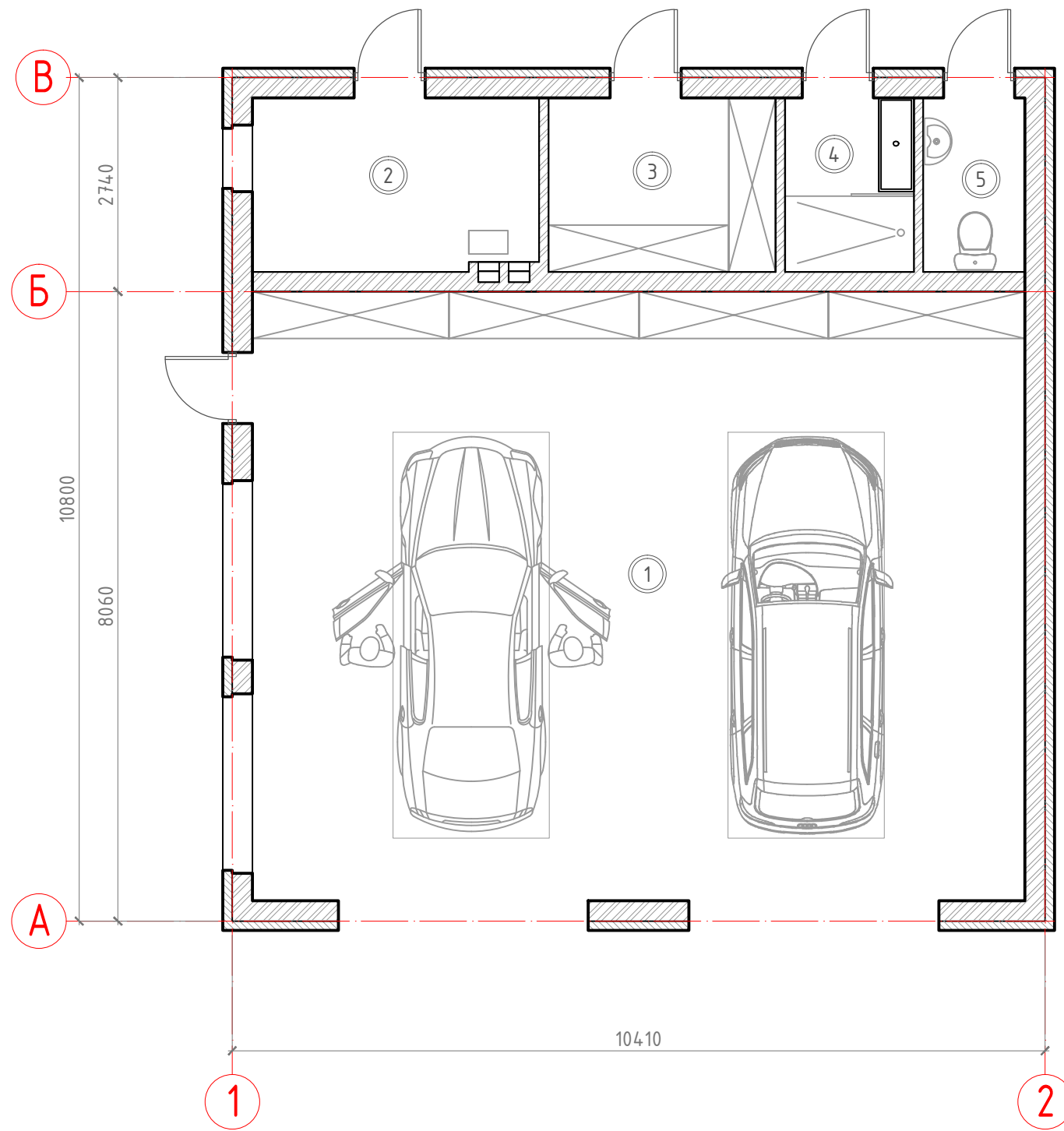


1

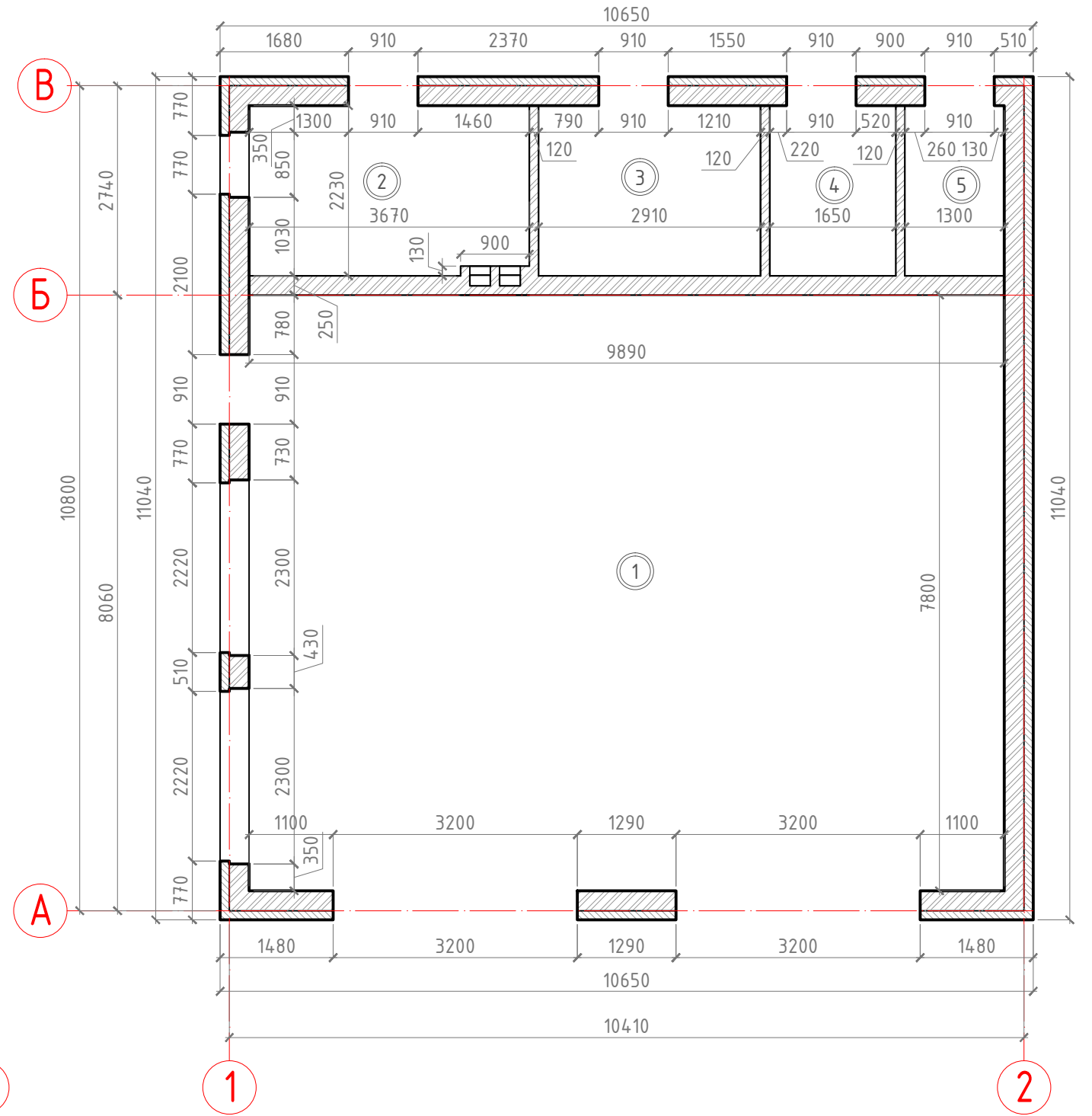
						2017-AP				
						Индивидуальное жилое здание.				
Изм	Кол	Лист	№ док	Подпись	Дата					
						Индивидуальное жилое здание		Стадия	Лист	Листов
								AP	18	18
						Узлы 2, 3		ООО "Инженерные решения" г. Ростов-на-Дону		



План гаража



Кладочный план гаража

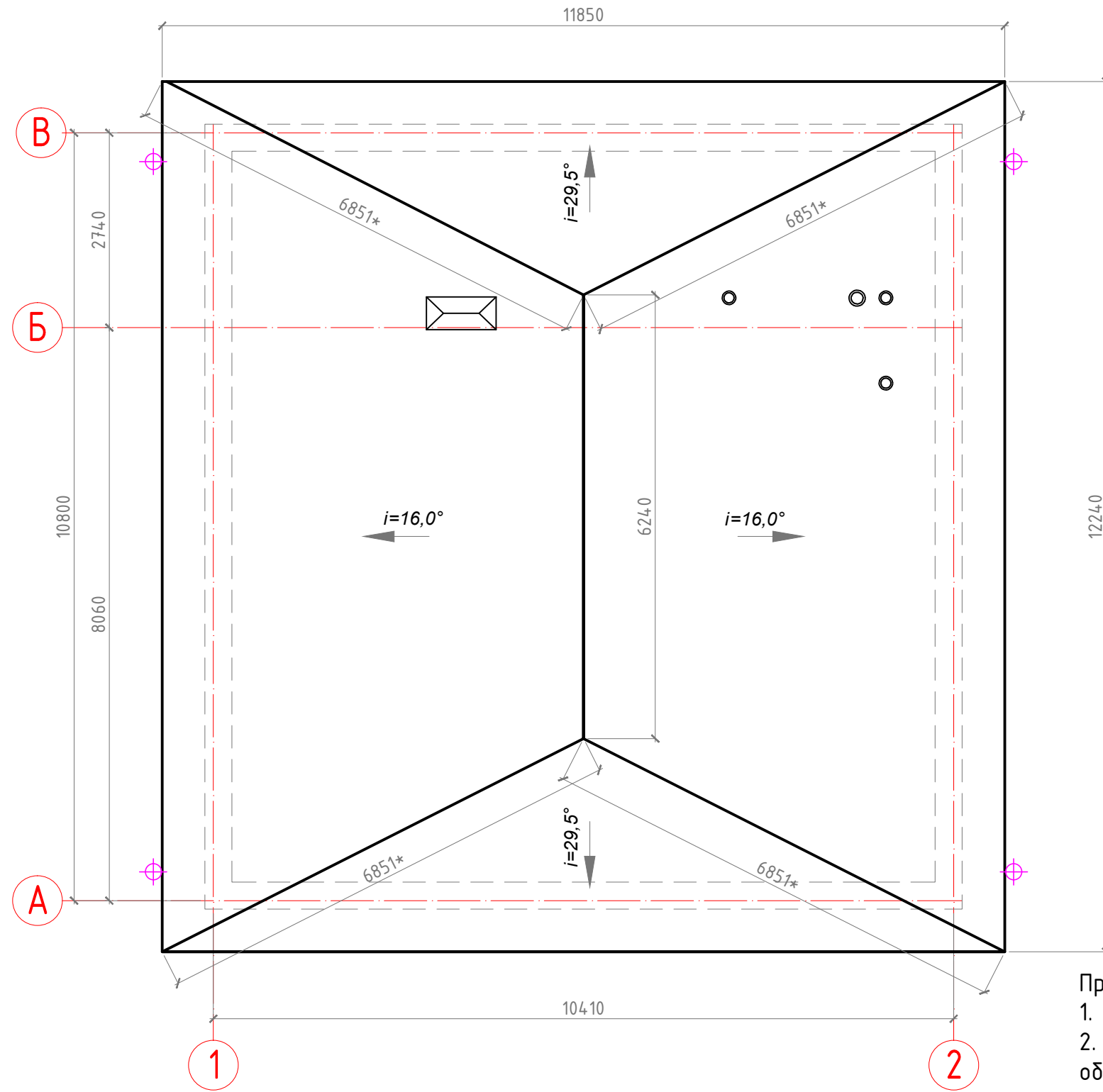


Экспликация помещений этажа на отм. ±0.000

Номер помещ.	Наименование	Площадь, м ²	Кат. пом.
1	Гараж	77,1	
2	Котельная	8,1	
3	Кладовая	6,5	
4	Душ	3,7	
5	С/у	2,9	
	Итого	98,3	

						2017-AP			
						Индивидуальное жилое здание.			
Изм	Кол	Лист	№ док	Подпись	Дата	Индивидуальное жилое здание	Стадия	Лист	Листов
							AP	1.2	
ГИП						План гаража, кладочный план гаража М1:75	ООО "Инженерные решения" г.Ростов-на-Дону		
Разработ									
Проверил									

План кровли гаража



Условные обозначения

⊕ - водосточная воронка

Примечания:

1. Площадь кровли по приведенному фрагменту 154,5 кв.м
2. Размеры, численные значения которых отмечены знаком "*", обозначают натуральные величины наклонных измеряемых элементов.
3. Предусмотреть выводы фановых труб выше покрытия кровли.

						2017-AP			
						Индивидуальное жилое здание.			
Изм	Кол	Лист	№док	Подпись	Дата	Индивидуальное жилое здание	Стадия	Лист	Листов
							AP	1.3	
ГИП									
Разработ						План кровли гаража М1:75	ООО "Инженерные решения" г.Ростов-на-Дону		
Проверил									

Фасад 1-2



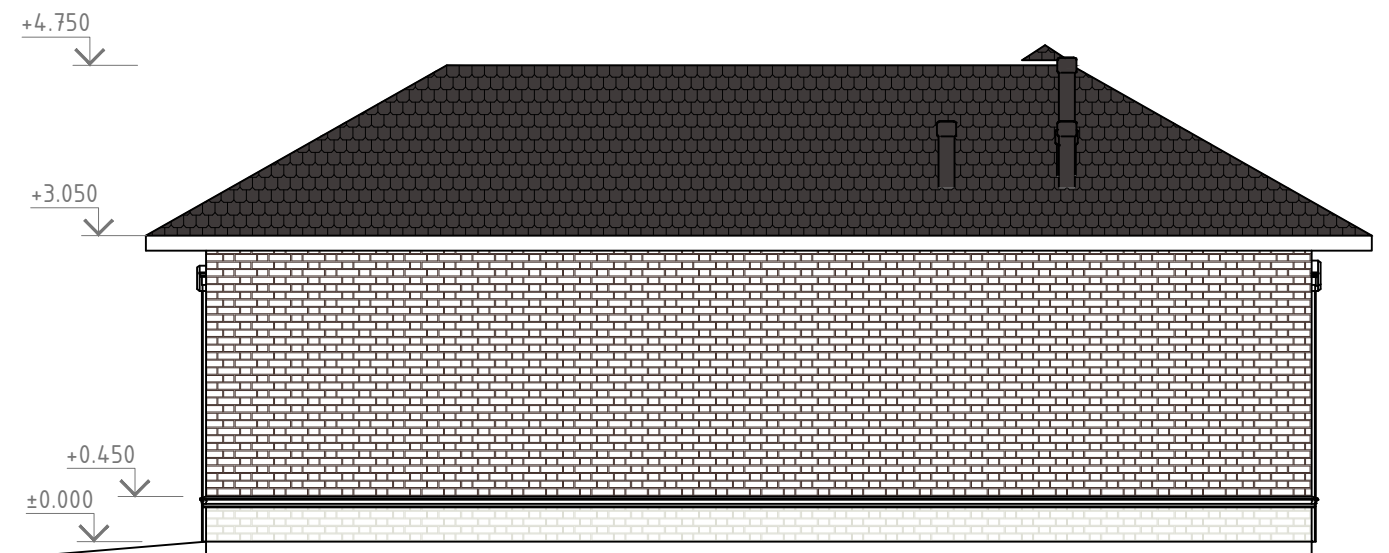
Фасад В-А



Фасад 2-1



Фасад А-В



						2017-AP			
						Индивидуальное жилое здание.			
Изм	Кол	Лист	№док	Подпись	Дата	Индивидуальное жилое здание	Стадия	Лист	Листов
							АР	1.4	
ГИП							Фасады гаража: 1-2, В-А, 2-1, А-В М1:75		ООО "Инженерные решения" г.Ростов-на-Дону
Разработ									
Проверил									