

ООО "Инженерные решения"



## Объект:

Индивидуальное жилое здание.

Наименование документа: Архитектурные решения

Заказчик: частное лицо



Ростов-на-Дону  
2017 год









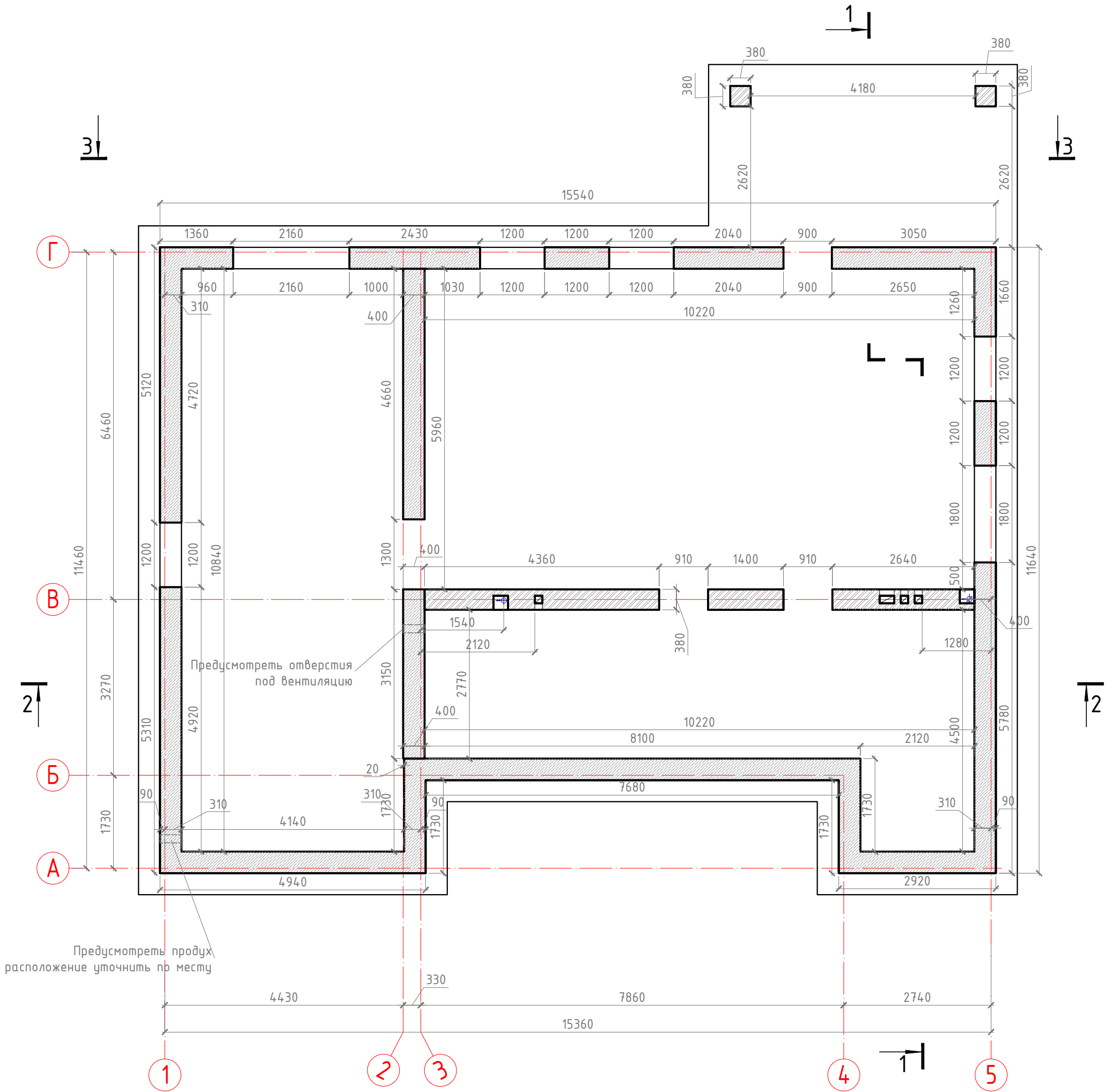
						Ясный /2017-АР			
Изм	Кол	Лист	№док	Подпись	Дата				
						Индивидуальное жилое здание	Стадия	Лист	Листов
ГИП							АР	4	26
Разработ									
Проверил						Видовая точка 2	ООО "Инженерные решения" г.Ростов-на-Дону		









						Ясный /2017-АР			
Изм	Кол	Лист	№док	Подпись	Дата				
						Индивидуальное жилое здание	Стадия	Лист	Листов
ГИП							АР	6	26
Разработ									
Проверил						Видовая точка 4	ООО "Инженерные решения" г.Ростов-на-Дону		

# План-схема фундамента



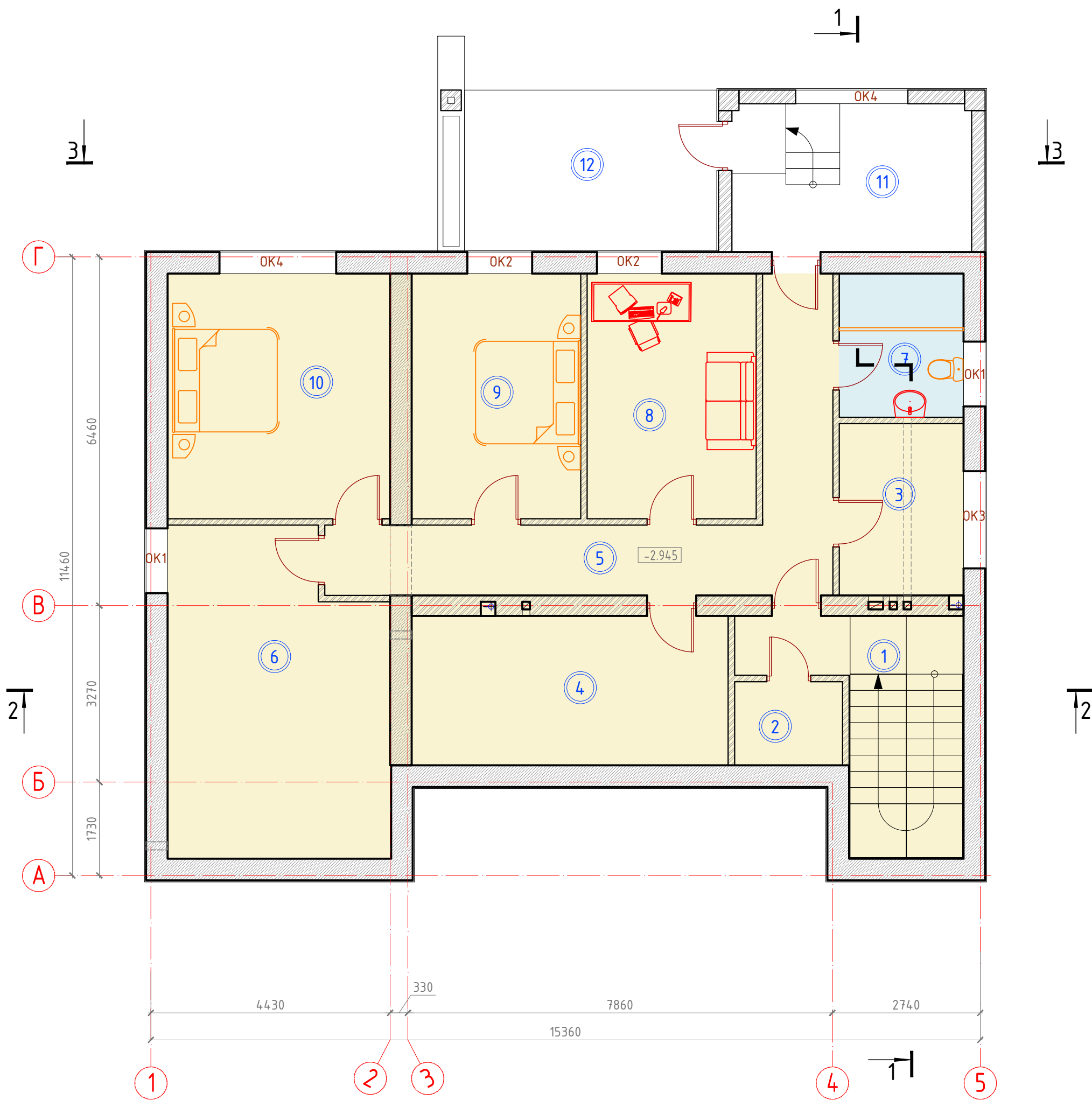
## Условные обозначения

-  - вентканал
-  - канализация
-  - кладка из забутовочного кирпича
-  - ФБС блоки

						Ясный /2017-АР		
Изм	Кол	Лист	№ док	Подпись	Дата			
ГИП						Индивидуальное жилое здание		
Разработ								
Проверил						АР	7	26
						000 "Инженерные решения" г.Ростов-на-Дону		
						План-схема фундамента М 1:75		



# План этажа на отм. -2.945



**Примечания:**

1. Экспликация помещений см. лист 13
2. Спецификация элементов заполнения оконных проемов см. лист 23

**Условные обозначения**

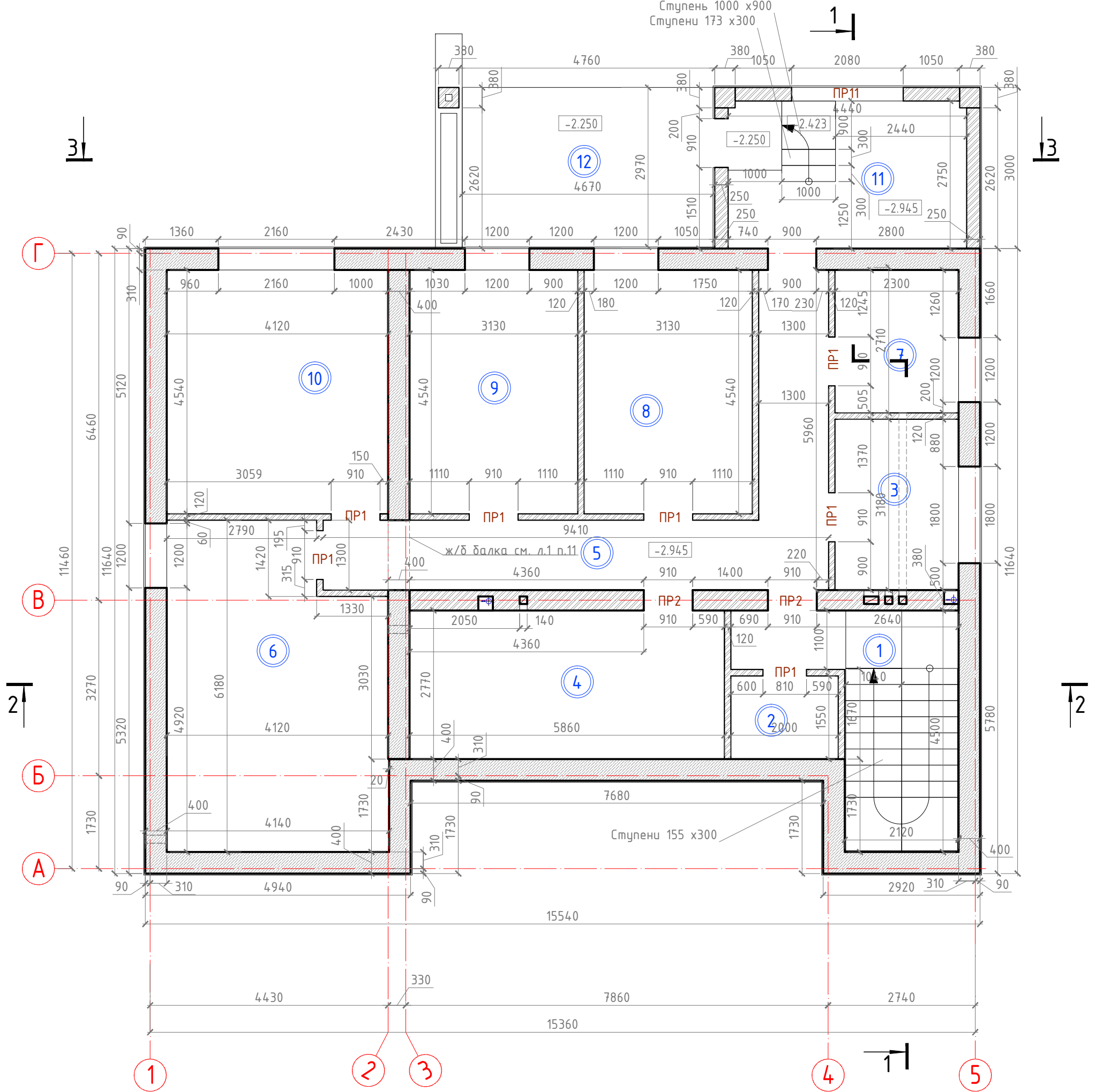
- вентканал
- канализация
- кладка из забутовочного кирпича
- ФБС блоки

Ясный /2017-АР

Изм	Кол	Лист	№док	Подпись	Дата				
						Индивидуальное жилое здание	Стадия	Лист	Листов
							АР	8	26
							ООО "Инженерные решения" г.Ростов-на-Дону		
						План этажа на отм. -2.945 М1:75			

# Кладочный план этажа на отм -2.945

Ступень 1000 x 900  
Ступени 173 x 300



**Примечания:**

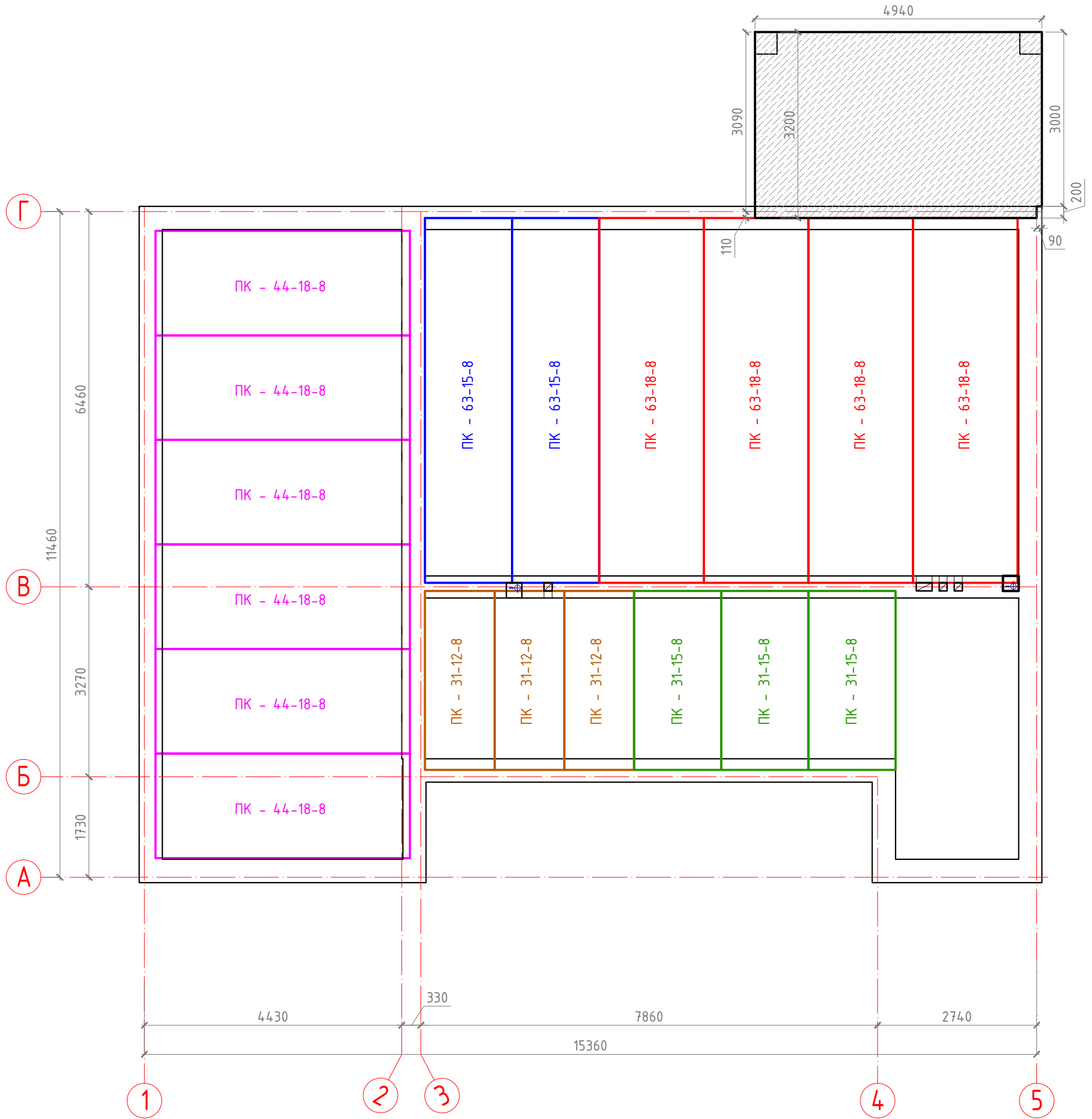
1. Экспликация помещений см. лист 13
2. Ведомость перемычек, спецификация элементов перемычек см лист 14
3. ВШ 1, 2 см. лист 21
4. Высота дверных проемов 2175 мм от чернового пола

**Условные обозначения**

- вентканал
- канализация
- кладка из забутовочного кирпича
- ФБС блоки

						Ясный /2017-АР		
Изм	Кол	Лист	№ док	Подпись	Дата			
						Индивидуальное жилое здание		
						Стадия	Лист	Листов
						АР	9	26
						Кладочный план этажа на отм. -2.945 М1:75		
						ООО "Инженерные решения" г.Ростов-на-Дону		

## Схема расположения плит перекрытия на отм. -0.100

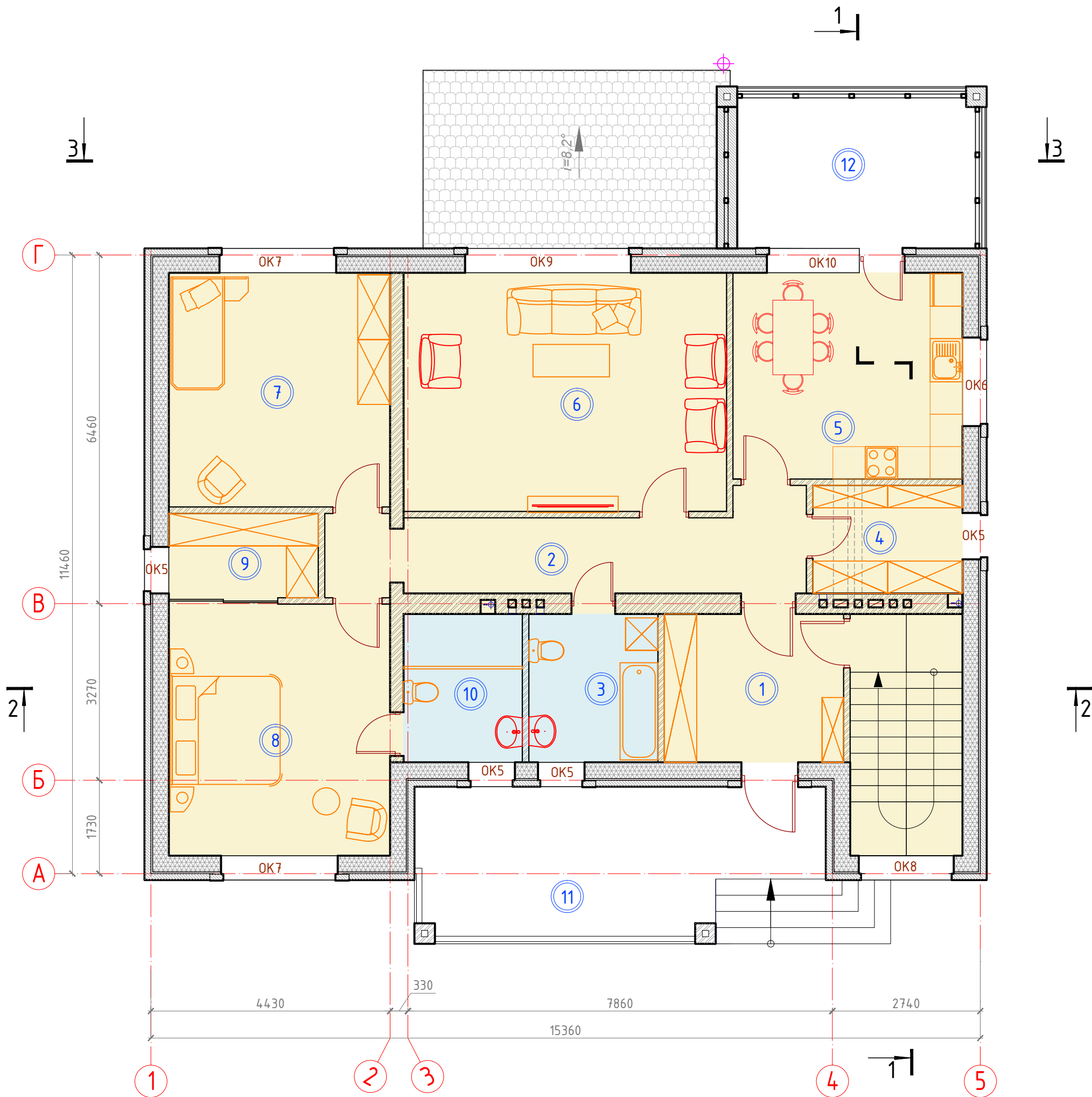


### СПЕЦИФИКАЦИЯ ПЛИТ ПЕРЕКРЫТИЙ

№	Маркировка	Кол-во, шт
1	ПК - 31-12-8	3
2	ПК - 31-15-8	3
3	ПК - 44-18-8	6
4	ПК - 63-15-8	2
5	ПК - 63-18-8	4

						Ясный /2017-АР			
Изм	Кол	Лист	№док	Подпись	Дата				
ГИП						Индивидуальное жилое здание	Стадия	Лист	Листов
Разработ							АР	10	26
Проверил							ООО "Инженерные решения" г.Ростов-на-Дону		
Схема расположения плит перекрытия на отм. -0.100									

План этажа на отм. ± 0.000



Примечания:

1. Экспликация помещений см. лист 13
2. Спецификация элементов заполнения оконных проемов см. лист 23

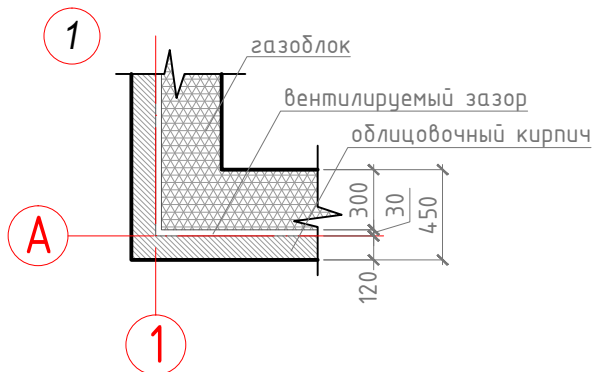
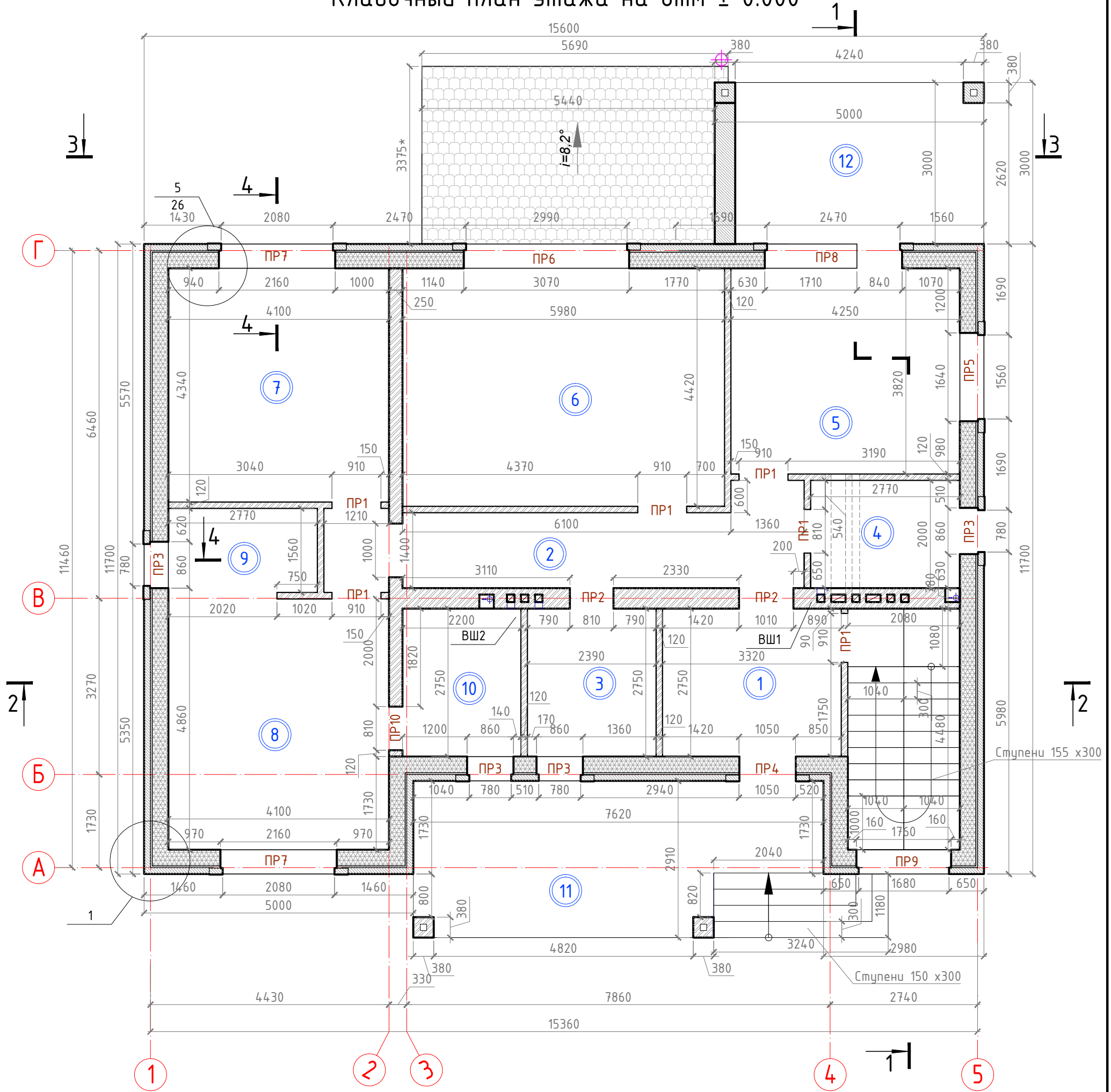
Условные обозначения

- вентканал
- канализация
- кладка из облицовочного кирпича
- кладка из забутовочного кирпича
- кладка из газоблока

						Ясный /2017-АР		
Изм	Кол	Лист	№ док	Подпись	Дата			
						Индивидуальное жилое здание		
						Стадия	Лист	Листов
						АР	11	26
						000 "Инженерные решения" г.Ростов-на-Дону		

ГИП  
Разработ  
Проверил  
План этажа на отм. ±0.000 M1:75

# Кладочный план этажа на отм ± 0.000



## Примечания:

1. Экспликация помещений см. лист 13
2. Ведомость перемычек, спецификация элементов перемычек см лист 14
3. ВШ 1, 2 см. лист 24
4. Высота дверных проемов 2200 мм от чернового пола
5. Площадь кровли по приведенному фрагменту 18,3 кв.м.
6. Размеры, численные значения которых отмечены знаком "\*", обозначают натуральные величины наклонных измеряемых элементов
7. Разрез 4-4 см. лист 26.

## Условные обозначения

- вентканал
- канализация
- кладка из облицовочного кирпича
- кладка из забутовочного кирпича
- кладка из газоблока

						Ясный /2017-AP		
Изм	Кол	Лист	№ док	Подпись	Дата			
						Индивидуальное жилое здание		
						Стадия	Лист	Листов
						АР	12	26
						Кладочный план этажа на отм. ± 0.000 М1:75		
						ООО "Инженерные решения" г.Ростов-на-Дону		



Ведомость перемычек

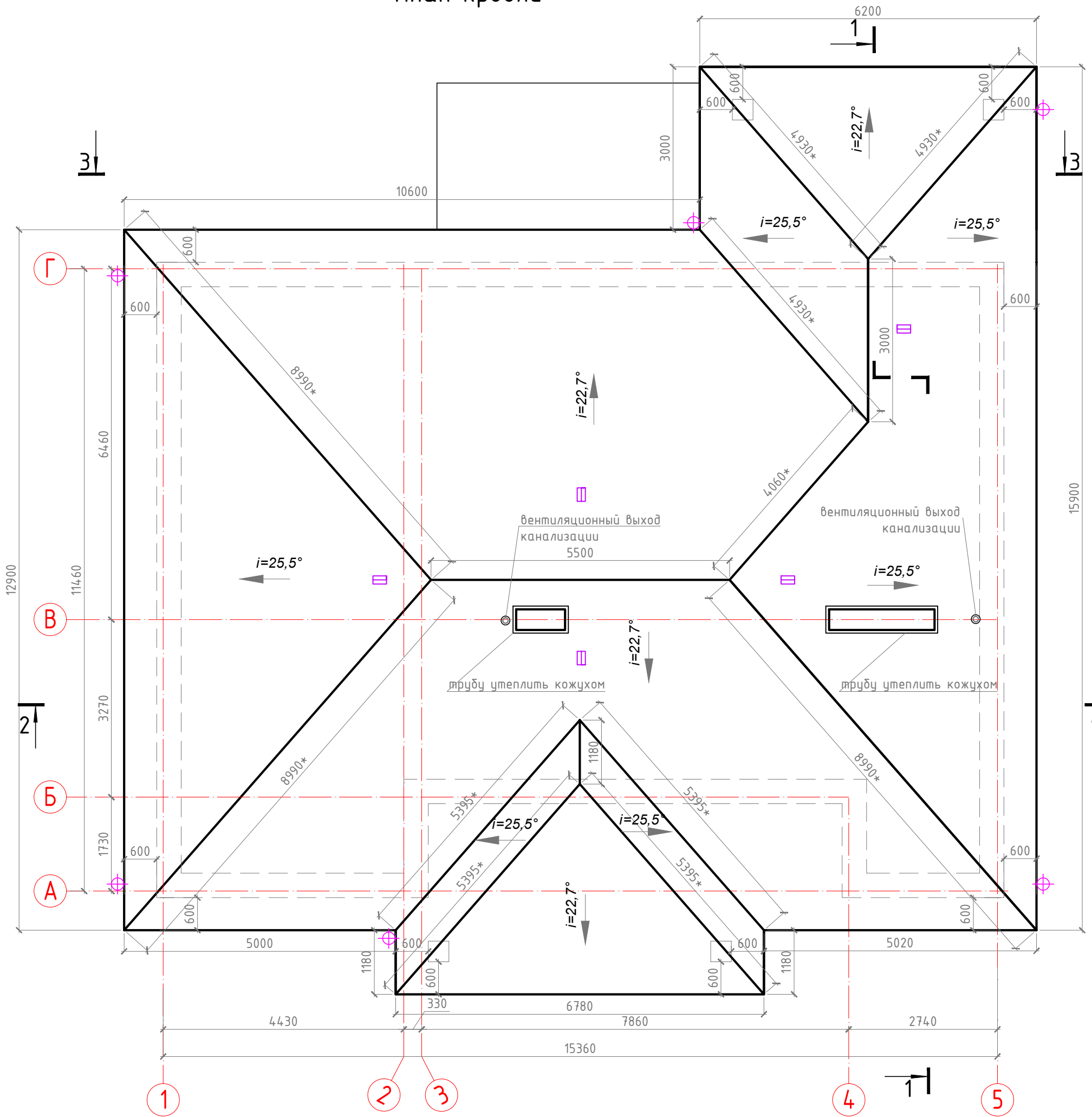
Марка	Схема сечения
ПР-1	
ПР-2	
ПР-3	
ПР-4	
ПР-5	
ПР-6	
ПР-7	
ПР-8	
ПР-9	
ПР-10	
ПР-11	

Спецификация элементов перемычек

Поз.	Обозначение	Наименование	Кол-во на этаж			Масса ед, кг	Примечание
			подвал	1	Всего		
1	Серия 1.038.1-1 вып. 1	2ПБ13-1п	11	12	23	54,0000	
2	Серия 1.038.1-1 вып. 1	2ПБ25-3п	2		2	65,0000	
3	ГОСТ 8509-93	L70x6мм, l=1160мм		8	8	7,4124	
4	ГОСТ 8510-86*	L70x110x6,5мм l=1160мм		4	4	10,4168	
5	ГОСТ 8509-93	L70x6мм, l=1350мм		2	2	8,6265	
6	ГОСТ 8510-86*	L70x110x6,5мм l=1350мм		1	1	12,1230	
7	ГОСТ 8509-93	L70x6мм, l=1940мм		2	2	12,3966	
8	ГОСТ 8510-86*	L70x110x6,5мм l=1940мм		1	1	17,4212	
9	ГОСТ 8509-93	L70x6мм, l=3470мм		2	2	22,1233	
10	ГОСТ 8510-86*	L70x110x6,5мм l=3470мм		1	1	31,1606	
11	ГОСТ 8509-93	L100x8мм, l=2560мм		4	4	16,3584	
12	ГОСТ 8510-86*	L70x110x6,5мм l=2560мм		2	2	22,9888	
13	ГОСТ 8509-93	L100x8мм, l=2950мм		2	2	18,8505	
14	ГОСТ 8510-86*	L70x110x6,5мм l=2950мм		1	1	26,4910	
15	ГОСТ 8509-93	L100x8мм, l=1760мм		2	2	11,2464	
16	ГОСТ 8510-86*	L70x110x6,5мм l=1760мм		1	1	15,8048	

						Ясный /2017-АР		
Изм	Кол	Лист	№ док	Подпись	Дата			
						Индивидуальное жилое здание		
						Стадия		
						Лист		
						Листов		
						АР		
						14		
						26		
						ООО "Инженерные решения"		
						г.Ростов-на-Дону		

# План кровли



**Примечания:**

1. Площадь кровли по приведенному фрагменту 266,2 кв.м, по обоим фрагментам (включая приведенный на л. 8) 284,5 кв.м.
2. Данный лист смотреть совместно с л. 12.
3. Размеры, численные значения которых отмечены знаком "\*", обозначает натуральные величины наклонных измеряемых элементов.
4. Предусмотреть выводы фановых труб выше покрытия кровли.
5. расположить аэраторы на каждые 60 кв. м кровли.

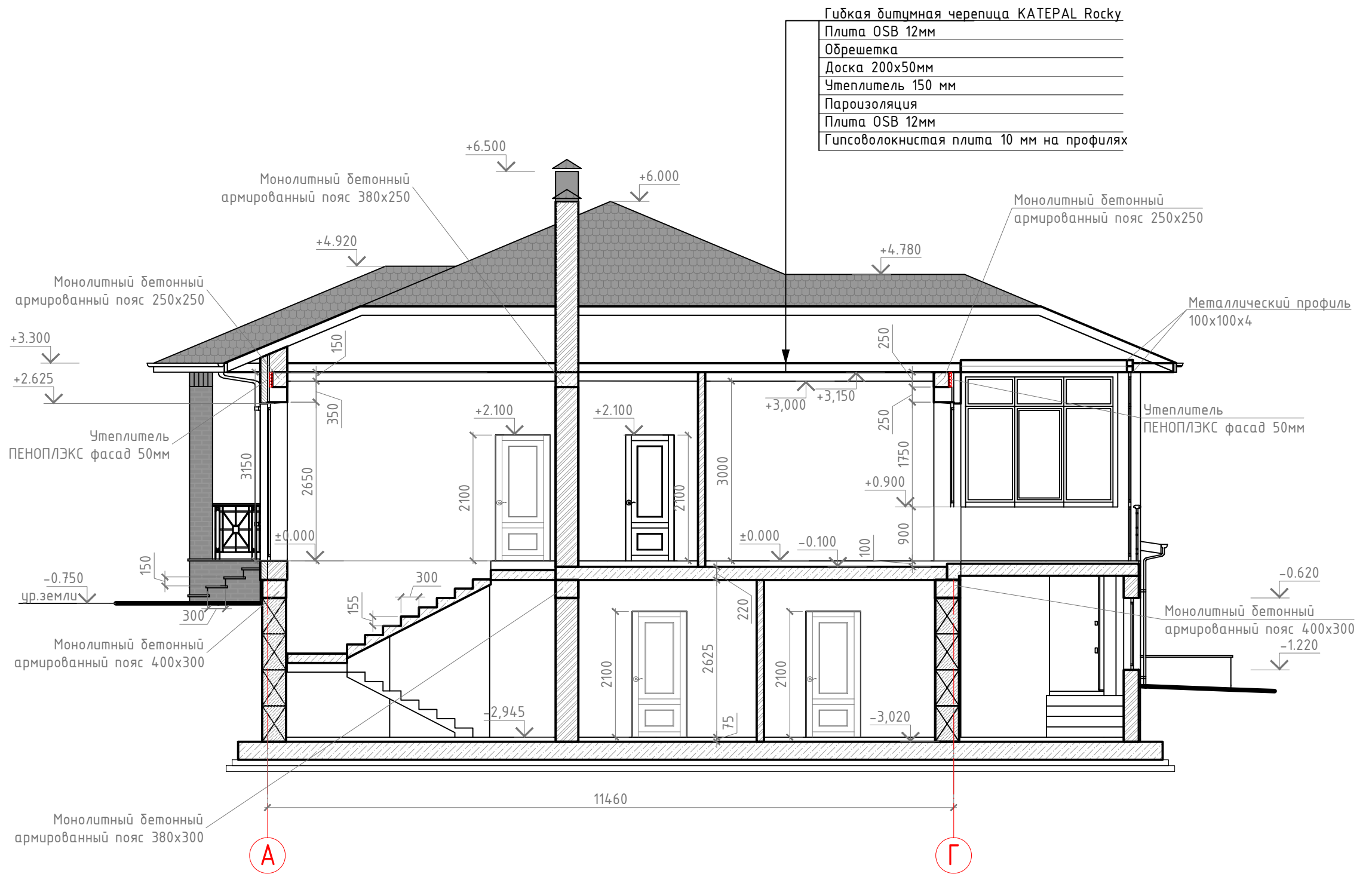
**Условные обозначения**

- ⊕ - водосточная воронка
- ⊞ - аэратор КТВ

						Ясный /2017-АР		
Изм	Кол	Лист	№ док	Подпись	Дата			
ГИП						Индивидуальное жилое здание		
Разработ								
Проверил						Стадия Лист Листов		
						АР	15	26
						000 "Инженерные решения" г.Ростов-на-Дону		
						План кровли 0 М1:75		



# Разрез 1-1



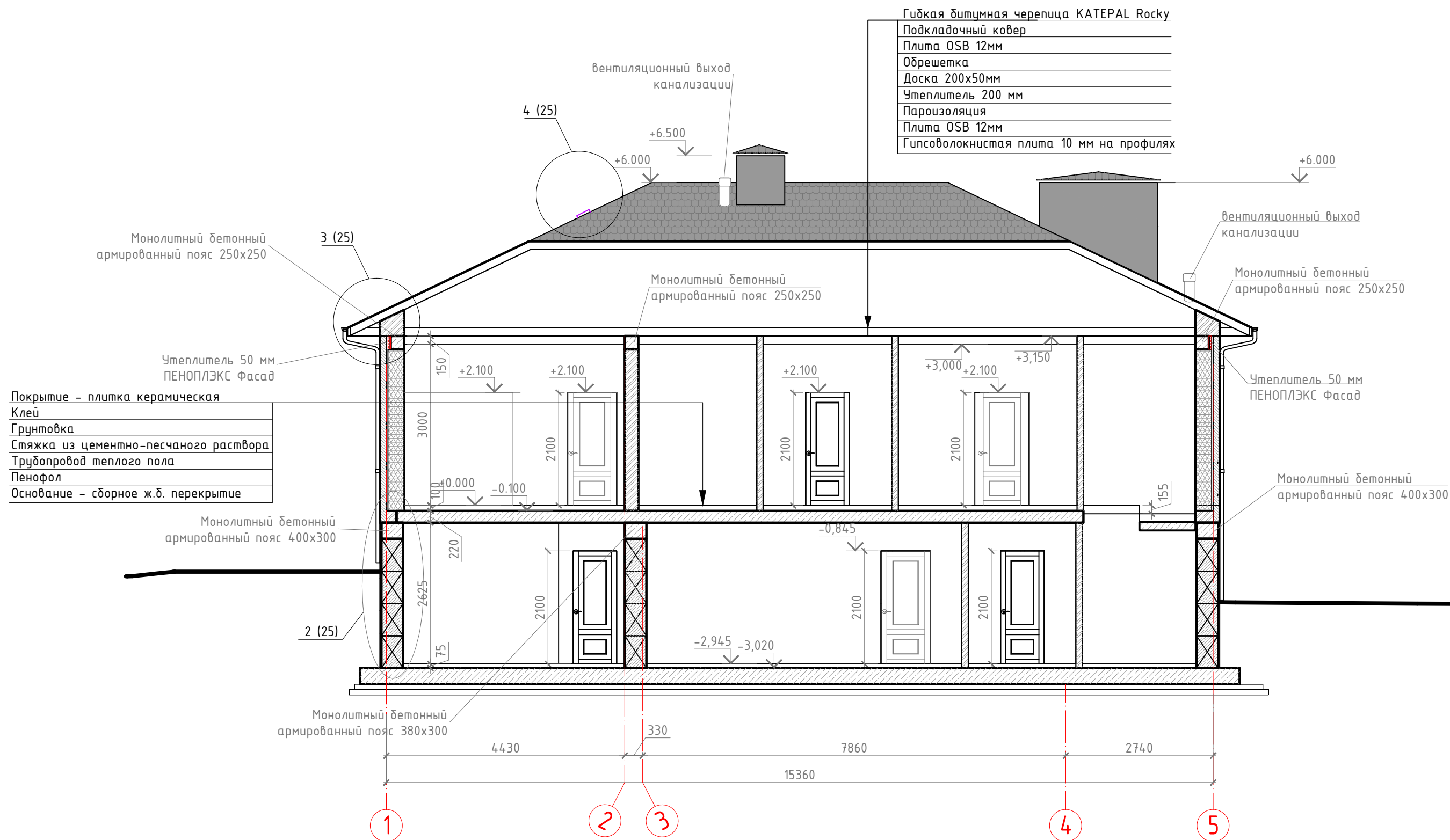
### Условные обозначения

- утеплитель
- кладка из облицовочного кирпича
- кладка из забутовочного кирпича
- кладка из газоблока

Ясный /2017-AP

Изм	Кол	Лист	№ док	Подпись	Дата					
						Индивидуальное жилое здание	Стадия	Лист	Листов	
							AP	16	26	
							000 "Инженерные решения" г.Ростов-на-Дону			
ГИП Разработ Проверил							Разрез 1-1 M1:75			

# Разрез 2-2



## Условные обозначения

- утеплитель
- кладка из облицовочного кирпича
- кладка из забутовочного кирпича
- кладка из газоблока

						Ясный /2017-АР			
Изм	Кол	Лист	№ док	Подпись	Дата				
						Индивидуальное жилое здание	Стадия	Лист	Листов
							АР	17	26
						Разрез 2-2 М1:75	ООО "Инженерные решения" г.Ростов-на-Дону		

### Разрез 3-3



**Условные обозначения**

- кладка из облицовочного кирпича
- кладка из забутовочного кирпича
- кладка из газоблока

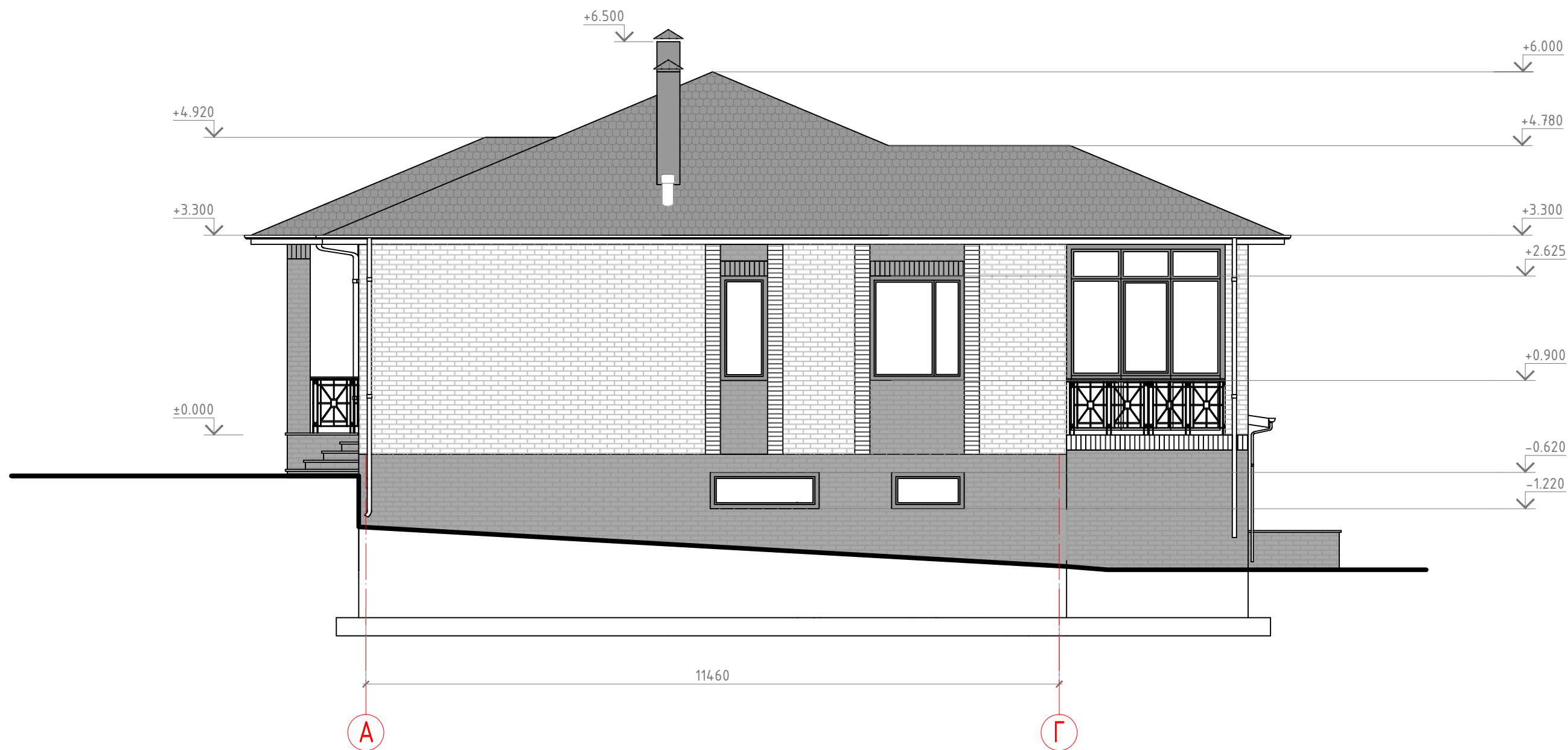
						Ясный /2017-АР			
Изм	Кол	Лист	№ док	Подпись	Дата				
						Индивидуальное жилое здание	Стадия АР	Лист 18	Листов 26
						Разрез 3-3 М1:75	ООО "Инженерные решения" г.Ростов-на-Дону		
ГИП									
Разработ									
Проверил									

# Фасад 1-5



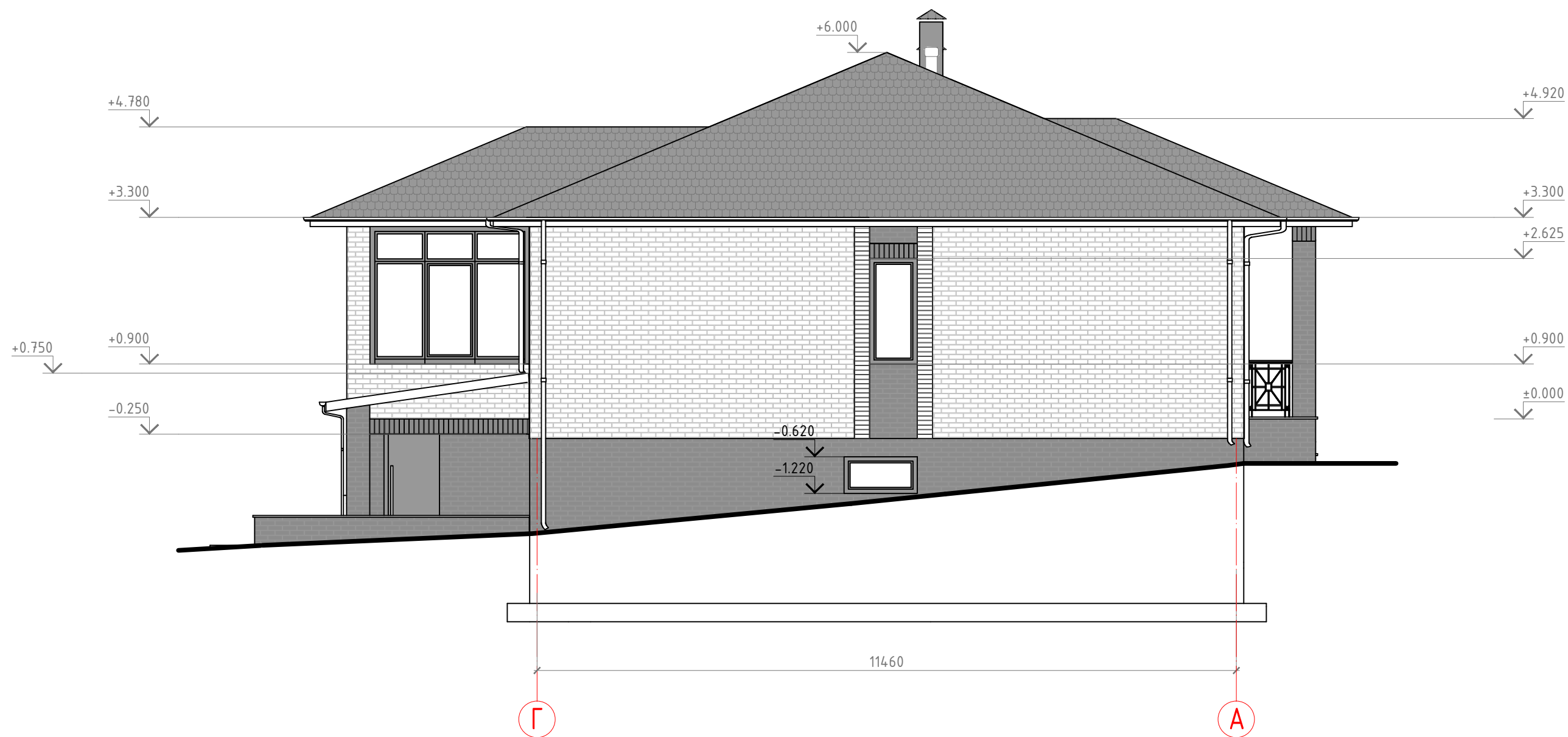
						Ясный /2017-АР		
Изм	Кол	Лист	№ док	Подпись	Дата			
						Индивидуальное жилое здание		
						Стадия	Лист	Листов
						АР	19	26
						000 "Инженерные решения" г.Ростов-на-Дону		
						Фасад 1-5 М1:75		

# Фасад А-Г



						Ясный /2017-АР			
Изм	Кол	Лист	№док	Подпись	Дата				
ГИП						Индивидуальное жилое здание	Стадия	Лист	Листов
Разработ							АР	20	26
Проверил						Фасад А-Г М1:75	ООО "Инженерные решения" г.Ростов-на-Дону		

# Фасад Г-А



						Ясный /2017-АР		
Изм	Кол	Лист	№док	Подпись	Дата			
						Индивидуальное жилое здание		
						Стадия		
						Лист		
						Листов		
						АР		
						21		
						26		
						000 "Инженерные решения"		
						г.Ростов-на-Дону		
						Фасад Г-А М1:75		

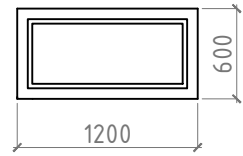
# Фасад 5-1



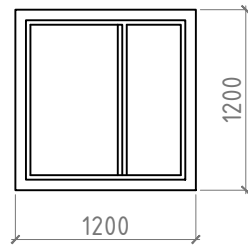
						Ясный /2017-АР		
Изм	Кол	Лист	№док	Подпись	Дата			
ГИП						Индивидуальное жилое здание		
Разработ						АР	22	26
Проверил						Фасад 5-1 М1:75		
						ООО "Инженерные решения" г.Ростов-на-Дону		

Спецификация элементов заполнения оконных проемов

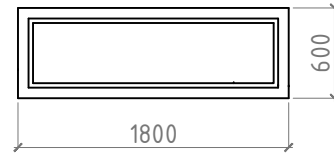
OK1



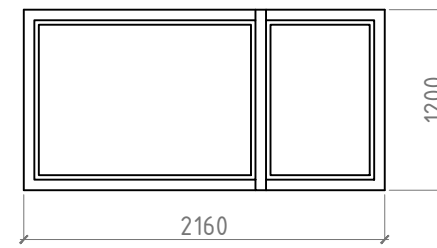
OK2



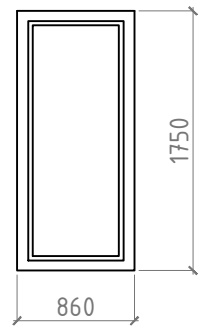
OK3



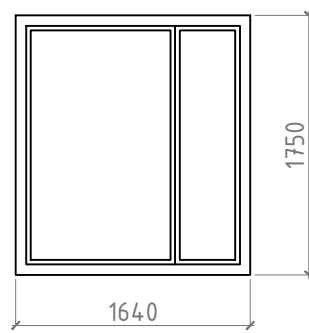
OK4



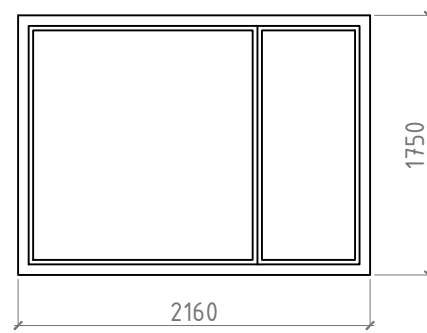
OK5



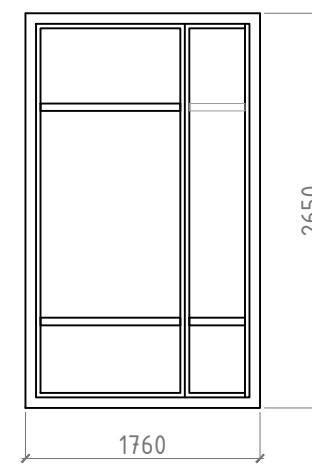
OK6



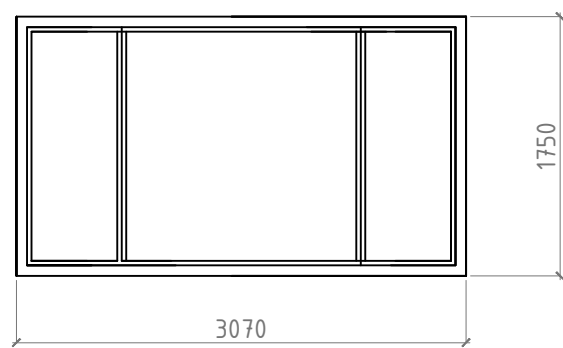
OK7



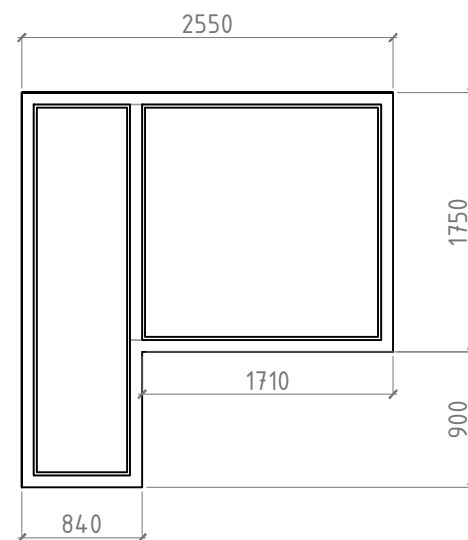
OK8



OK9



OK10

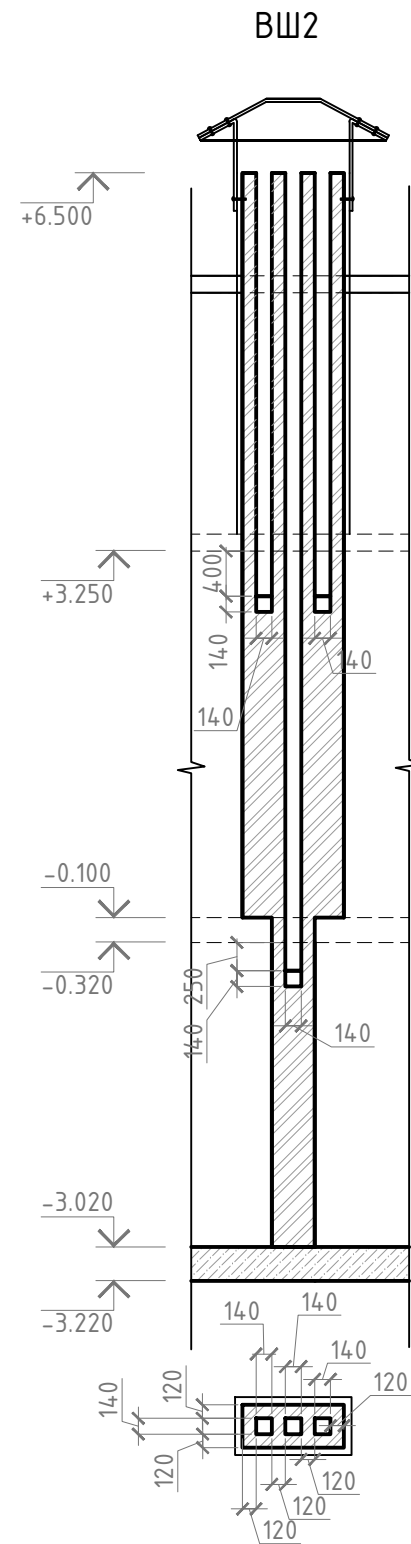
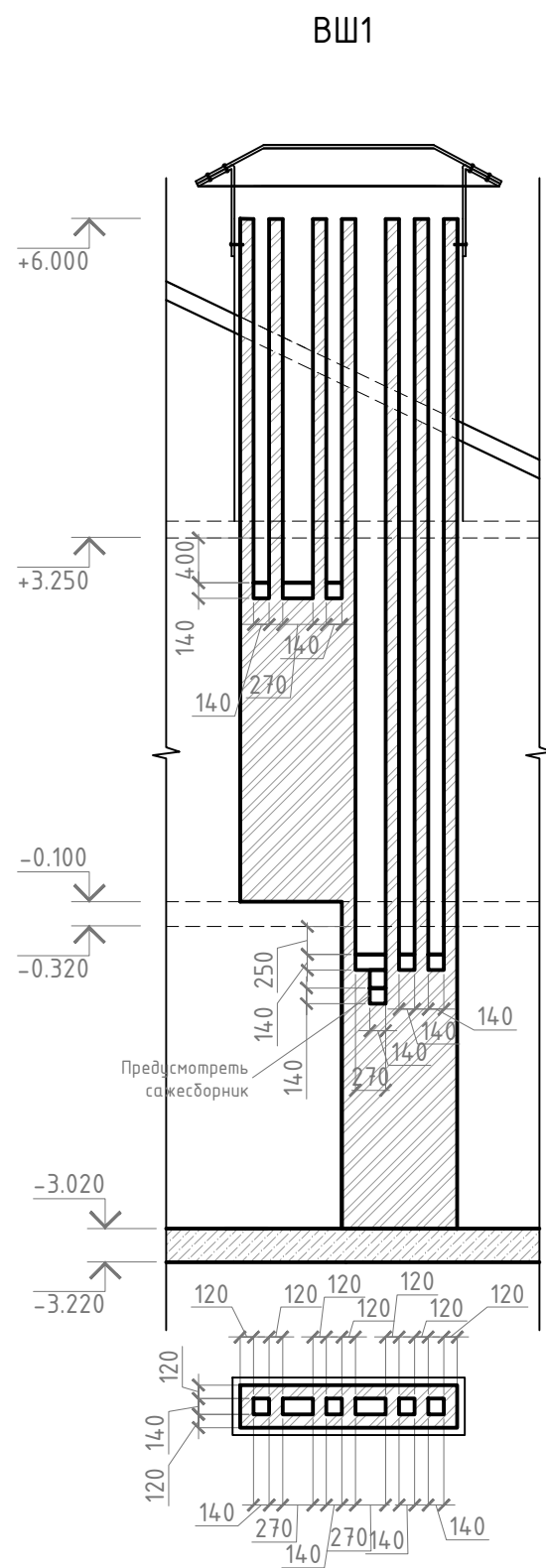


Позиция	Количество по фасадам					Масса, ед. кг	Примечание
	1-5	5-1	А-Г	Г-А	всего		
OK1			1	1	2		
OK2		2			2		
OK3			1		1		котельная
OK4		2			2		
OK5	2		1	1	4		
OK6			1		1		
OK7	1	1			2		
OK8	1				1		окно на лестницу
OK9		1			1		
OK10		1			1		окно на балкон/террасу

Ясный /2017-АР

Изм	Кол	Лист	№ док	Подпись	Дата				
						Индивидуальное жилое здание	Стадия	Лист	Листов
							АР	23	26
							000 "Инженерные решения" г.Ростов-на-Дону		

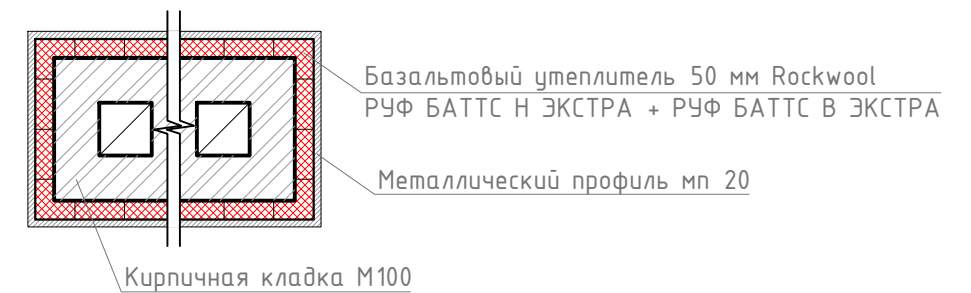




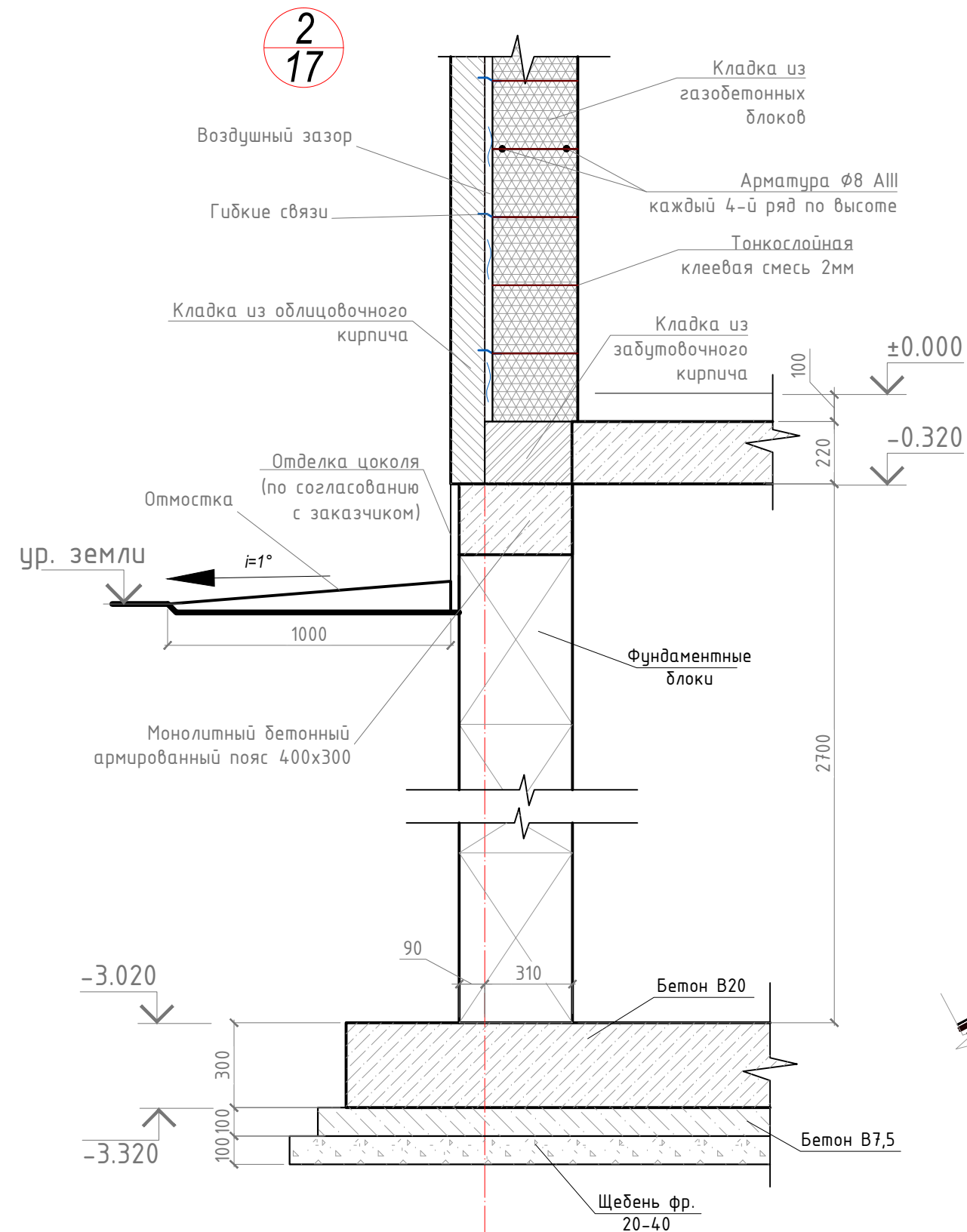
### УСТРОЙСТВО КЛАДКИ ВЕНТКАНАЛОВ

1. Внутренние поверхности вентканалов выполнить гладкими, с затертыми швами.
2. До перекрытия вентканала вышележащей кладкой необходимо убедиться в отсутствии препятствий, уменьшающих живое сечение канала.
3. Пересечение каналов арматурными сетками не допускается: стержни сеток должны быть вырезаны по размеру канала до укладки следующего ряда кирпича.
4. Кладку вентиляционных каналов выполнить из полнотелого красного кирпича высшего качества, нормального обжига, без трещин и посторонних примесей марки М 100. Запрещается применять для кладки кирпич переженный, пустотелый, облепченный и силикатный.
5. Кладку вести на известково-цементном растворе М 50,
6. Оштукатуривание внутренних поверхностей каналов не допускается.
7. Участки вентканалов, выходящие над перекрытием первого этажа, утеплить согласно узлу 6.

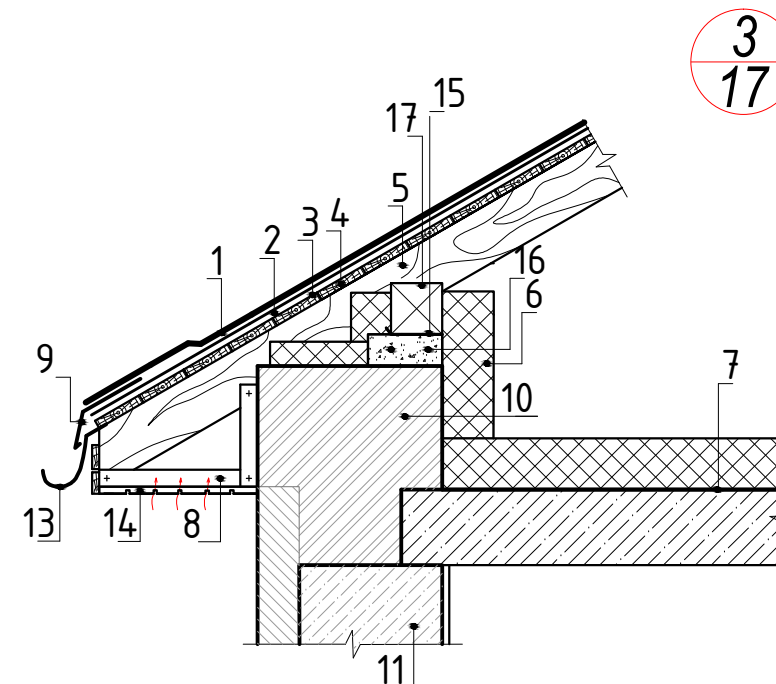
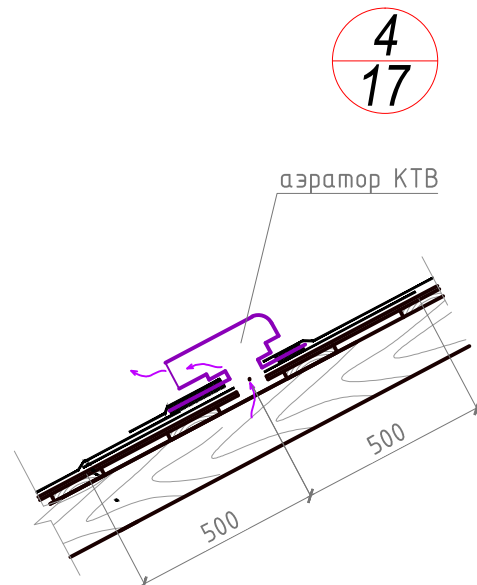
6



						Ясный /2017-АР			
Изм	Кол	Лист	№ док	Подпись	Дата				
						Индивидуальное жилое здание	Стадия	Лист	Листов
							АР	24	26
						ВШ 1, 2	ООО "Инженерные решения" г.Ростов-на-Дону		



Конструкция стены включает: газобетонные блоки 300 мм и облицовочный кирпич 120 мм. Между блоками и кирпичом – воздушный зазор 30 мм. Общая толщина стены 450 мм. Кирпичная кладка осуществляется на цементно-песчаном растворе марки не менее М 50. Газобетонные блоки укладываются на клей для ячеистых бетонов. Толщина слоя клея 2 мм. Перед нанесением клея, блок очистить от силикатной пыли. Провести армирование каждого четвертого ряда газобетонных блоков. Кирпичная кладка (облицовка) и стена из газобетонных блоков перевязывается с помощью гибких связей из стеклопластика. По нормам СТО 501-52-01-2007 гибкие связи должны быть выполнены только из нержавеющей стали или стеклопластика [пункт 6.4.9] и количество связей между стеной из газобетона и облицовкой из кирпича должно быть не менее 3-х штук и площадь их поперечного сечения должна быть не менее 0,5 см<sup>2</sup> на 1 м<sup>2</sup>. Запрещается соединять наружный кирпичный слой с ячеистобетонным слоем арматурными сетками, заложенными в швы кладок [пункт 6.4.10 СТО 501-52-01-2007]



- 1. Гибкая битумная черепица КАТЕРРА Rocky
- 2. Подкладочный ковер
- 3. Плита OSB
- 4. Обрешетка
- 5. Стропильная нога
- 6. Утеплитель
- 7. Пароизоляция
- 8. Каркас карниза
- 9. Капельник
- 10. Стена здания
- 11. Монолитный бетонный армированный пояс
- 13. Водосточный желоб
- 14. Профилированный металлический лист (софит)
- 15. Гидроизоляционный слой
- 16. Армированная стяжка
- 17. Мауэрлат

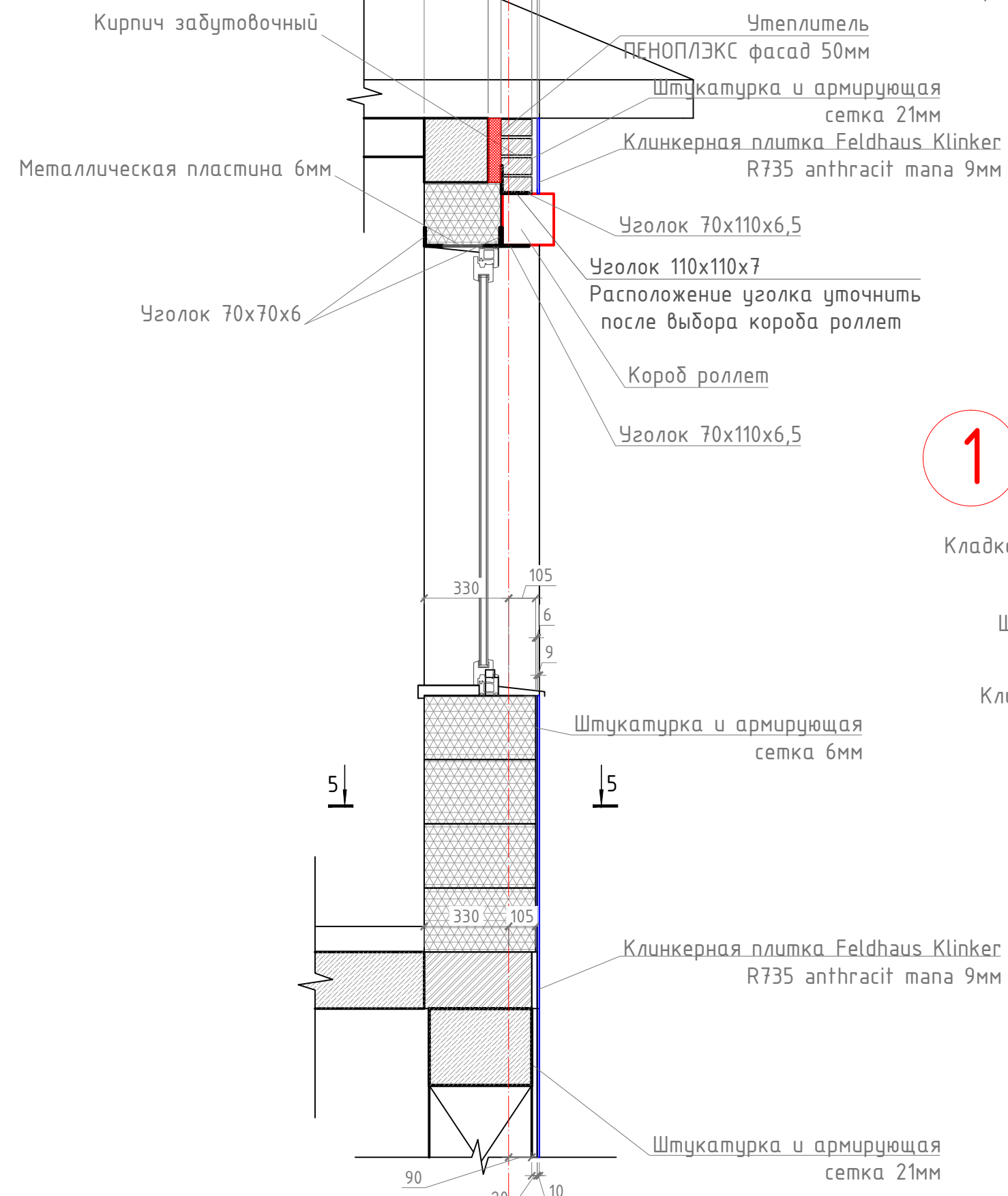
1

						Ясный /2017-АР			
Изм	Кол	Лист	№ док	Подпись	Дата				
						Индивидуальное жилое здание	Стадия	Лист	Листов
							АР	25	26
						Узлы 2, 3, 4 М 1:20	ООО "Инженерные решения" г.Ростов-на-Дону		

### Разрез 4-4

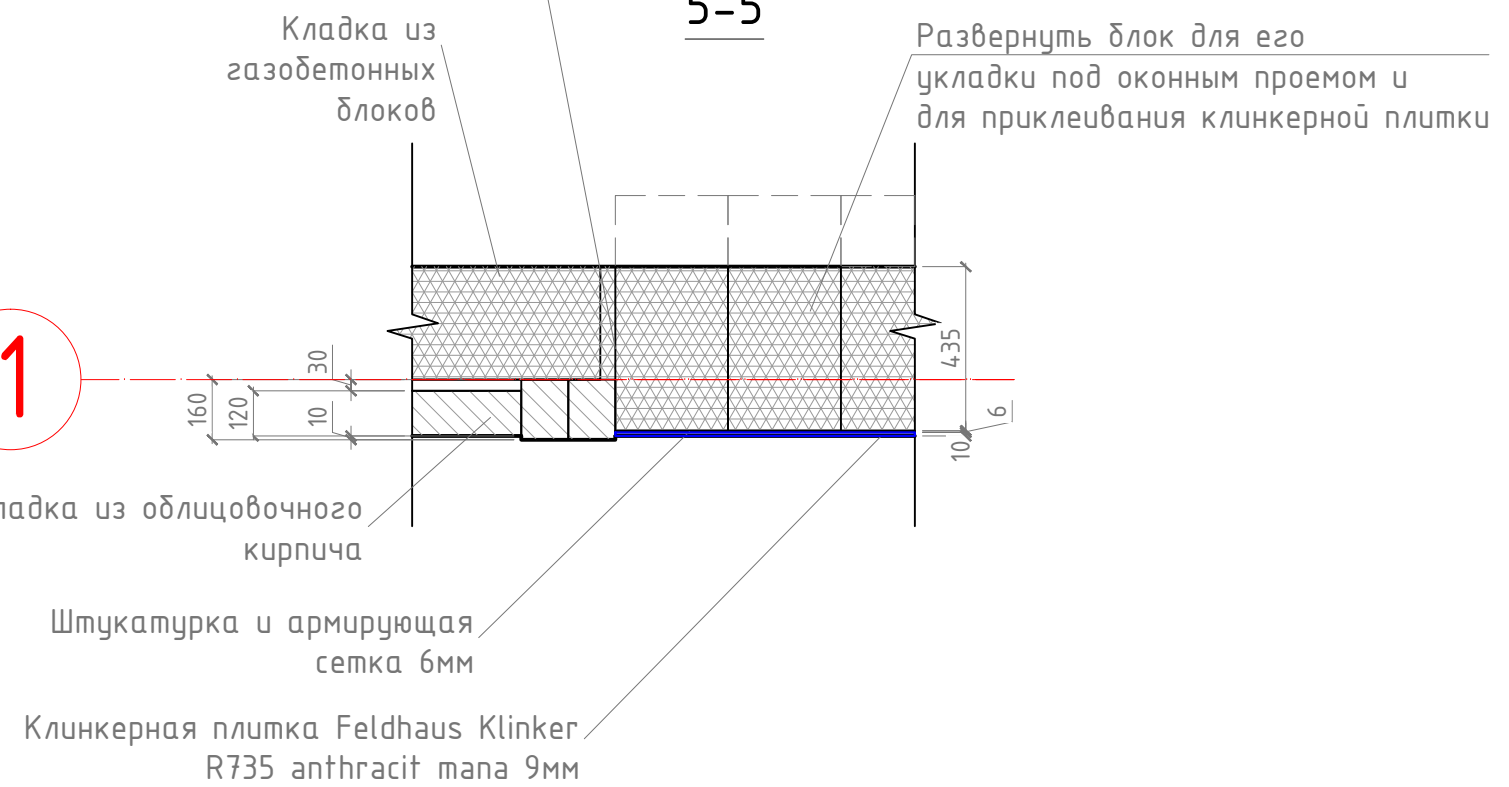
Обеспечить армирование кладки полимерной сеткой с ячейкой 40x40

5  
12



### 5-5

1



Примечание.  
1. Узел 5 использовать под окнами на участках с клинкерной плиткой.  
2. См. совместно с л.8.

A

						Ясный /2017-AP		
Изм	Кол	Лист	№ док	Подпись	Дата			
						Индивидуальное жилое здание		
						Стадия	Лист	Листов
						AP	26	26
						Узел 5 М 1:20		
						ООО "Инженерные решения" г.Ростов-на-Дону		